

財團法人大學入學考試中心基金會
114 學年度學科能力測驗
成績相關統計資料說明會

114.02.25

一、 考生數與選考統計

(一) 114 學年度學測報考人數統計

114 學年度學科能力測驗於 114 年 1 月 18、19、20 日（星期六、日、一）舉行，報名人數 121,181 人，較上學年度 120,172 人增加 1,009 人。近三學年度學測報名人數如表 1。

表 1 112-114 學年度學測報名人數

考生類別	114 學年度		113 學年度		112 學年度	
	人數	百分比	人數	百分比	人數	百分比
應屆	105,268	86.87%	105,760	88.01%	106,589	89.91%
非應屆	15,913 ↑	13.13%	14,412 ↑	11.99%	11,962	10.09%
總人數	121,181 ↑	100.00%	120,172 ↑	100.00%	118,551	100.00%

近三學年度學測各科選考人數與百分比如表 2。

表 2 112-114 學年度學測各科選考人數與百分比

考科	114 學年度		113 學年度		112 學年度	
	選考人數	百分比	選考人數	百分比	選考人數	百分比
國文	120,674	99.58%	119,706	99.61%	118,134	99.65%
英文	120,695	99.60%	119,760	99.66%	118,185	99.69%
數學 A	92,917	76.68%	90,815	75.57%	87,111	73.48%
數學 B	99,813	82.37%	99,021	82.40%	101,052	85.24%
社會	98,009	80.88%	95,925	79.82%	96,229	81.17%
自然	80,226	66.20%	78,266	65.13%	74,290	62.67%

114 學年度學測 6 科以選考人數及百分比由多而少排序，依次為英文、國文、數學 B、社會、數學 A、自然；與 113 及 112 學年度排序相同。

國文和英文考科歷年選考人數皆為最多，且各年度百分比皆超過九成九。數學 A考科選考人數與百分比逐年增加。數學 B考科選考人數與百分比以 112 學年度為最多，114 學年度較 113 學年度則選考人數略增，但百分比略減。社會考科選考人數與百分比，114 學年度選考人數與百分比皆較 113 學年度略增，但百分比略少於 112 學年度。自然考科近三年選考人數與百分比趨勢與數學 A 考科接近，呈現逐年增加趨勢。

(二) 114 學年度學測考生選考科目數

近三學年度學測選考科目數之人數與百分比如表 3。

114 學年度考生選考科目數最多者仍為 6 科，百分比為 42.89%，且近三年逐年增加。

其次為選考 4 科，百分比為 27.06%，逐年略減。

再其次為選考 5 科，百分比為 25.82%，也呈逐年略減，與選考 4 科趨勢相同。

選考 1~3 科 考生人數與百分比，三年來均不高，百分比合計大約 4%。

表 3 112-114 學年度學測考生選考科目數人數與百分比

選考科目數	114 學年度		113 學年度		112 學年度	
	人數	百分比	人數	百分比	人數	百分比
6	51,977	42.89%	48,964	40.74%	47,166	39.79%
5	31,292	25.82%	32,069	26.69%	33,000	27.84%
4	32,794	27.06%	34,166	28.43%	33,867	28.57%
3	2,926	2.41%	3,066	2.55%	2,786	2.35%
2	1,866	1.54%	1,595	1.33%	1,447	1.22%
1	326	0.27%	312	0.26%	285	0.24%
合計	121,181	100.00%	120,172	100.00%	118,551	100.00%

(三) 114 學年度學測考生選考科目組合模式

近三年學測考生的選考科目組合模式如表 4。

如上所述，114 學測仍以選考 6 科 之考生最多。

選考 4 科 的考生中，以選考「國英數 B 社」組合最多，選考「國英數 A 自」組合次多。

選考 5 科 的考生中，以選考「國英數 A 數 B 社」組合最多，選考「國英數 A 數 B 自」組合次多。而選考「國英數 A 社自」與「國英數 B 社自」占比較少，百分比僅在 2.92%~3.88% 左右。

表 4 112-114 學年度學測考生選考科目組合模式

選考科目數	選考科目組合模式						114 學年度		113 學年度		112 學年度	
							人數	百分比	人數	百分比	人數	百分比
6 科	國	英	數 A	數 B	社	自	51,977	42.89%	48,964	40.74%	47,166	39.79%
5 科	國	英	數 A	數 B	社		15,710	12.96%	16,094	13.39%	16,913	14.27%
	國	英	數 A	數 B		自	7,332	6.05%	7,835	6.52%	8,487	7.16%
	國	英	數 A		社	自	4,701	3.88%	4,012	3.34%	3,036	2.56%
	國	英		數 B	社	自	3,543	2.92%	4,126	3.43%	4,561	3.85%
4 科	國	英		數 B	社		19,908	16.43%	20,569	17.12%	22,613	19.07%
	國	英	數 A			自	12,142	10.02%	12,871	10.71%	10,598	8.94%
其他							5,868	4.84%	5,701	4.74%	5,177	4.37%
合計							121,181	100.00%	120,172	100.00%	118,551	100.00%

二、 114 學年度學測各科級距

以各科到考考生，計算原得總分前百分之一考生的平均原得總分，再除以 15，可得該科級距。近三學年度學測各科級距如表 5。有關級距計算方式請詳見考試簡章；各科各級分與原得總分範圍之對照請參考正式公告。

表 5 112-114 學年度學測各科級距

考科	滿分	114 學年度	113 學年度	112 學年度
國文	100	5.29000	5.29000	5.21933
英文	100	6.17067	6.19600	6.11533
數學 A	100	6.12667	6.16733	6.37467
數學 B	100	6.29000	6.15000	6.38067
社會	144	7.68933	8.13667	7.84333
自然	128	7.87467	8.03933	7.57200

三、 114 學年度學測各科五項成績標準

(一) 114 學年度學測各科五標

114 學測各科五項成績標準如表 6。

國文考科與社會考科的五標較為接近，頂標、前標、均標、底標兩科皆為 13、12、10 與 7 級分；後標方面則國文考科為 9 級分，社會考科略低 1 級分，為 8 級分。

數學 A 考科與數學 B 考科的均標、後標與底標均為 6、4 與 3 級分；頂標、前標方面則數學 A 考科為 11、9 級分，數學 B 考科分別略高 1 級分，為 12、10 級分。

英文考科五標分別為 13、11、8、4、3 級分。

自然考科五標分別為 13、12、9、7、5 級分。

表 6 114 學測各科五項成績標準

考科	頂標	前標	均標	後標	底標
國文	13	12	10	9	7
英文	13	11	8	4	3
數學 A	11	9	6	4	3
數學 B	12	10	6	4	3
社會	13	12	10	8	7
自然	13	12	9	7	5

(二) 112 至 114 學年度學測各科五標

近三學年度學測各科五項成績標準如表 7。各科近三學年度五標接近，維持穩定。

國文考科 114 學年度五標與 112 及 113 學年度相比，頂標、前標、後標維持，均標、底標各略降 1 級分。

英文考科 114 學年度五標與 113 學年度相比，頂標、前標、均標、底標維持，後標略降 1 級分；與 112 學年度相較，頂標、前標、均標維持，後標、底標略降 1 級分。

數學 A考科 114 學年度五標與 113 學年度相比，頂標、前標、均標、後標皆略降 1 級分，底標維持；與 112 學年度相較，頂標與前標維持，均標、後標、底標略降 1 級分。

數學 B考科 114 學年度五標與 113 學年度相比，頂標、均標、後標、底標維持，前標略升 1 級分；與 112 學年度相較，則頂標、前標、後標、底標維持，均標略降 1 級分。

社會考科 114 學年度五標與 113 學年度相比，頂標、前標、均標、後標維持，底標略升 1 級分；與 112 學年度相較，頂標、前標、均標、底標略升 1 級分，後標維持。

自然考科 114 學年度五標與 113 學年度相比，頂標、前標、均標、底標維持，後標略升 1 級分；與 112 學年度相較，頂標、均標、底標維持，前標與後標略升 1 級分。

表 7 112-114 學年度學測各科五項成績標準

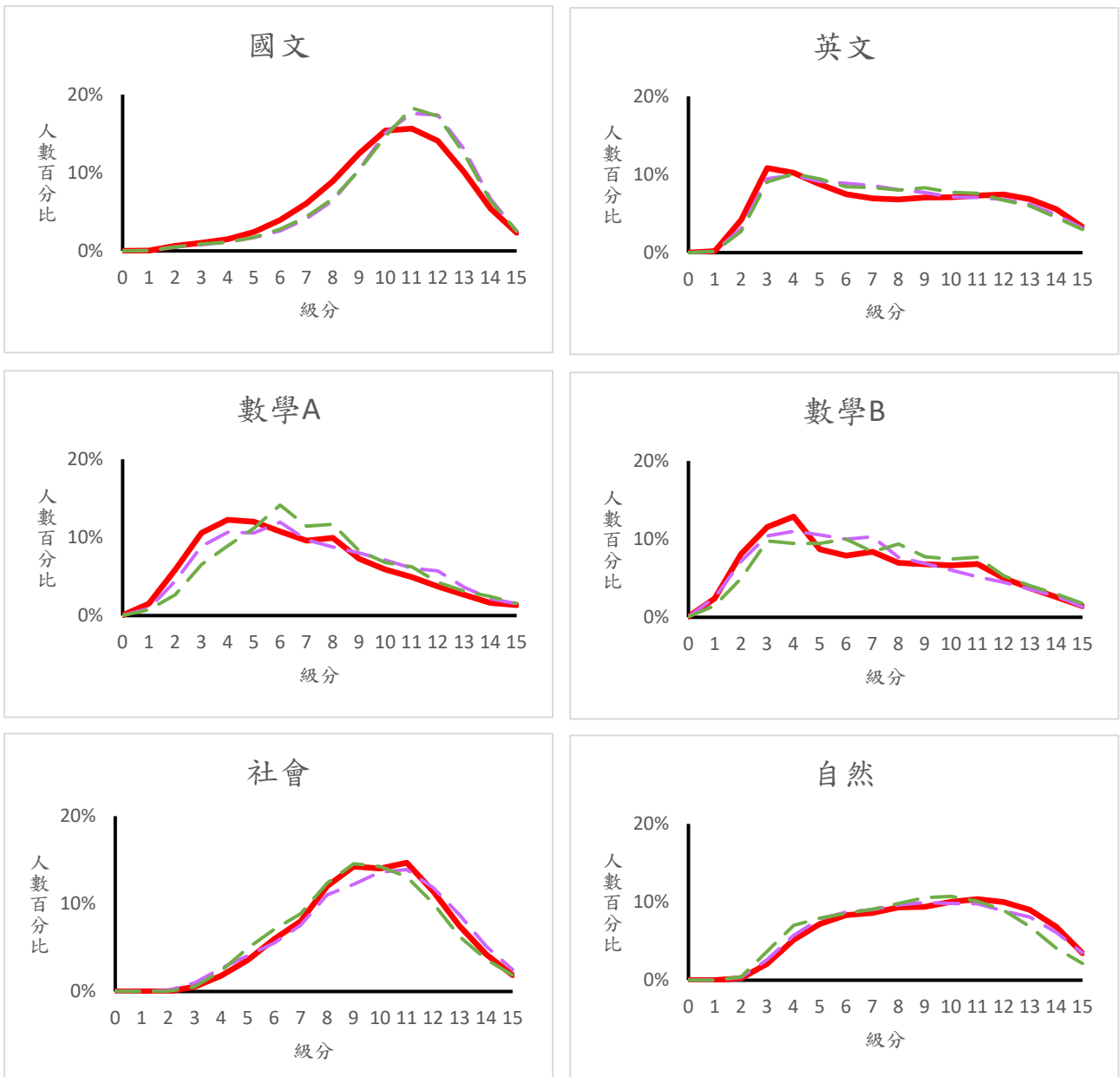
五標/ 年度 考科	頂標			前標			均標			後標			底標		
	114	113	112	114	113	112	114	113	112	114	113	112	114	113	112
國文	13	13	13	12	12	12	10	11	11	9	9	9	7	8	8
英文	13	13	13	11	11	11	8	8	8	4	5	5	3	3	4
數學 A	11	12	11	9	10	9	6	7	7	4	5	5	3	3	4
數學 B	12	12	12	10	9	10	6	6	7	4	4	4	3	3	3
社會	13	13	12	12	12	11	10	10	9	8	8	8	7	6	6
自然	13	13	13	12	12	11	9	9	9	7	6	6	5	5	5

四、114 學年度學測各科級分人數分布概況

114 學測各科各級分人數與百分比、累計人數與累計百分比如表 8，近三學年度學測各科級分分布圖如圖 1。

表 8 114 學測各科級分人數百分比累計表

級分	國文				英文				數學 A			
	人數	百分比	累計 人數	累計 百分比	人數	百分比	累計 人數	累計 百分比	人數	百分比	累計 人數	累計 百分比
15	2,738	2.32	117,817	100.00	3,874	3.29	117,866	100.00	1,226	1.35	90,576	100.00
14	6,399	5.43	115,079	97.68	6,563	5.57	113,992	96.71	1,479	1.63	89,350	98.65
13	11,853	10.06	108,680	92.24	8,075	6.85	107,429	91.15	2,401	2.65	87,871	97.01
12	16,578	14.07	96,827	82.18	8,775	7.44	99,354	84.29	3,378	3.73	85,470	94.36
11	18,437	15.65	80,249	68.11	8,619	7.31	90,579	76.85	4,468	4.93	82,092	90.63
10	18,120	15.38	61,812	52.46	8,351	7.09	81,960	69.54	5,345	5.90	77,624	85.70
9	14,680	12.46	43,692	37.08	8,303	7.04	73,609	62.45	6,583	7.27	72,279	79.80
8	10,508	8.92	29,012	24.62	8,015	6.80	65,306	55.41	8,998	9.93	65,696	72.53
7	7,187	6.10	18,504	15.71	8,188	6.95	57,291	48.61	8,688	9.59	56,698	62.60
6	4,664	3.96	11,317	9.61	8,826	7.49	49,103	41.66	9,757	10.77	48,010	53.01
5	2,858	2.43	6,653	5.65	10,315	8.75	40,277	34.17	10,885	12.02	38,253	42.23
4	1,767	1.50	3,795	3.22	12,022	10.20	29,962	25.42	11,096	12.25	27,368	30.22
3	1,240	1.05	2,028	1.72	12,757	10.82	17,940	15.22	9,568	10.56	16,272	17.97
2	741	0.63	788	0.67	4,938	4.19	5,183	4.40	5,295	5.85	6,704	7.40
1	40	0.03	47	0.04	237	0.20	245	0.21	1,370	1.51	1,409	1.56
0	7	0.01	7	0.01	8	0.01	8	0.01	39	0.04	39	0.04
級分	數學 B				社會				自然			
	人數	百分比	累計 人數	累計 百分比	人數	百分比	累計 人數	累計 百分比	人數	百分比	累計 人數	累計 百分比
15	1,369	1.43	95,521	100.00	1,762	1.88	93,800	100.00	2,683	3.46	77,520	100.00
14	2,482	2.60	94,152	98.57	3,983	4.25	92,038	98.12	5,303	6.84	74,837	96.54
13	3,559	3.73	91,670	95.97	7,019	7.48	88,055	93.88	6,971	8.99	69,534	89.70
12	4,781	5.01	88,111	92.24	10,717	11.43	81,036	86.39	7,754	10.00	62,563	80.71
11	6,524	6.83	83,330	87.24	13,777	14.69	70,319	74.97	8,041	10.37	54,809	70.70
10	6,362	6.66	76,806	80.41	13,163	14.03	56,542	60.28	7,764	10.02	46,768	60.33
9	6,466	6.77	70,444	73.75	13,381	14.27	43,379	46.25	7,274	9.38	39,004	50.31
8	6,651	6.96	63,978	66.98	11,259	12.00	29,998	31.98	7,215	9.31	31,730	40.93
7	8,008	8.38	57,327	60.02	7,518	8.01	18,739	19.98	6,671	8.61	24,515	31.62
6	7,544	7.90	49,319	51.63	5,618	5.99	11,221	11.96	6,446	8.32	17,844	23.02
5	8,325	8.72	41,775	43.73	3,363	3.59	5,603	5.97	5,567	7.18	11,398	14.70
4	12,307	12.88	33,450	35.02	1,697	1.81	2,240	2.39	4,006	5.17	5,831	7.52
3	11,033	11.55	21,143	22.13	493	0.53	543	0.58	1,621	2.09	1,825	2.35
2	7,725	8.09	10,110	10.58	38	0.04	50	0.05	192	0.25	204	0.26
1	2,303	2.41	2,385	2.50	6	0.01	12	0.01	9	0.01	12	0.02
0	82	0.09	82	0.09	6	0.01	6	0.01	3	0.00	3	0.00



— 114 - - 113 - - 112

圖 1 112-114 學年度學測各科級分人數百分比分布圖