

財團法人大學入學考試中心基金會
113 學年度學科能力測驗
成績相關統計資料說明會

113.02.27

一、 考生數與選考統計

(一) 113 學年度學測報考人數統計

113 學年度學科能力測驗於 113 年 1 月 20、21、22 日（星期六、日、一）舉行，報名人數原為 120,195 人，扣除特殊選才錄取者 23 人後，報名人數 120,172 人，較上學年度 118,551 人增加 1,621 人。近三年學測報名人數如表 1。

表 1 近三年學測報名人數

考生類別	113 學年度		112 學年度		111 學年度	
	人數	百分比	人數	百分比	人數	百分比
應屆	105,760	88.01%	106,589	89.91%	107,175	92.04%
非應屆	14,412	11.99%	11,962	10.09%	9,270	7.96%
總人數	120,172	100.00%	118,551	100.00%	116,445	100.00%

近三年學測各科選考人數與百分比如表 2。

表 2 近三年學測各科選考人數與百分比

考科	113 學年度		112 學年度		111 學年度	
	選考人數	百分比	選考人數	百分比	選考人數	百分比
國文	119,706	99.61%	118,134	99.65%	116,177	99.77%
英文	119,760	99.66%	118,185	99.69%	116,099	99.70%
數學 A	90,815	75.57%	87,111	73.48%	81,600	70.08%
數學 B	99,021	82.40%	101,052	85.24%	93,856	80.60%
社會	95,925	79.82%	96,229	81.17%	92,729	79.63%
自然	78,266	65.13%	74,290	62.67%	72,195	62.00%

國文和英文考科選考人數逐年遞增，數學 A 考科選考人數與百分比亦逐年增加。數學 B 考科選考人數與百分比以 112 學年度為最多，113 學年度次之，111 學年度較少。社會考科歷年選考人數與百分比趨勢與數學 B 考科接近，以 112 學年度為最多，113 學年度次之，111 學年度較少。自然考科歷年選考人數與百分比趨勢與數學 A 考科接近，呈現逐年增加趨勢。

(二) 111-113 學年度學測選考科目數分析

近三年學測考生選考科目數之人數與百分比如表 3。

最高者為 6 科，且選考人數占比逐年略升，至 113 學年度已達 4 成。

其次為選考 4 科者，113 學年度為 28.43%，與 112 學年度相近，但較 111 學年度減少。

選考 1~3 科考生人數與百分比，三年來占比均不高。

表 3 近三年學測考生選考科目數人數與百分比

選考科目數	113 學年度		112 學年度		111 學年度	
	人數	百分比	人數	百分比	人數	百分比
6	48,964	40.74%	47,166	39.79%	38,657	33.20%
5	32,069	26.69%	33,000	27.84%	34,501	29.63%
4	34,166	28.43%	33,867	28.57%	39,865	34.24%
3	3,066	2.55%	2,786	2.35%	2,129	1.83%
2	1,595	1.33%	1,447	1.22%	1,069	0.92%
1	312	0.26%	285	0.24%	224	0.19%
合計	120,172	100.00%	118,551	100.00%	116,445	100.00%

(三) 111-113 學年度學測考生選考科目組合分析

近三年學測考生的選考科目組合模式如表 4。

如上所述，113 學測同時選考 6 科者最多。

選考 5 科的考生中，以選考「國英數 A 數 B 社」組合最多，選考「國英數 A 數 B 自」組合次多。而選考「國英數 A 社自」與「國英數 B 社自」占比較少，百分比僅在 2.6%~5.0%左右，除 111 學年度占比稍多外，近兩學年度相對較少。

選考 4 科的考生中，以選考「國英數 B 社」者為最多，選考「國英數 A 自」者為次多。

表 4 近三年學測考生選考科目組合模式

選考科目數	選考組合模式						113 學年度		112 學年度		111 學年度	
							人數	百分比	人數	百分比	人數	百分比
六科	國	英	數 A	數 B	社	自	48,964	40.74%	47,166	39.79%	38,657	33.20%
五科	國	英	數 A	數 B	社		16,094	13.39%	16,913	14.27%	15,031	12.91%
	國	英	數 A	數 B		自	7,835	6.52%	8,487	7.16%	7,596	6.52%
	國	英	數 A		社	自	4,012	3.34%	3,036	2.56%	5,772	4.96%
	國	英		數 B	社	自	4,126	3.43%	4,561	3.85%	6,101	5.24%
四科	國	英		數 B	社		20,569	17.12%	22,613	19.07%	25,477	21.88%
	國	英	數 A			自	12,871	10.71%	10,598	8.94%	13,721	11.78%
其他							5,701	4.74%	5,177	4.37%	4,090	3.51%
合計							120,172	100.00%	118,551	100.00%	116,445	100.00%

二、 111-113 學年度學測各科級距

以各科到考考生，計算其原得總分前百分之一考生的平均原得總分，再除以 15 可得該科級距。近三年學測各科級距如表 5。有關級距計算方式請詳見考試簡章；各科各級分與原得總分範圍對照請參考網頁正式公告。

表 5 近三年學測各科級距

考科	113 學年度	112 學年度	111 學年度
國文	5.29000	5.21933	5.34000
英文	6.19600	6.11533	6.20867
數學 A	6.16733	6.37467	5.56133
數學 B	6.15000	6.38067	6.59867
社會	8.13667	7.84333	8.26200
自然	8.03933	7.57200	8.05133

三、 113 學年度學測各科五標與近三年五標比較

(一) 113 學年度學測各科五項成績標準

113 學測各科五項成績標準如表 6。

英文考科與自然考科的五標較為接近，頂標為 13 級分，英文考科的前標、均標與後標分別為 11、8、5 級分，自然考科則皆略高 1 級分，分別為 12、9、6 級分；英文考科的底標為 3 級分，自然考科則皆略高 2 級分，為 5 級分。

數學 A 考科與數學 B 考科的頂標與底標均為 12 與 3 級分；數學 A 考科前標、均標、後標分別為 10、7、5 級分，數學 B 考科則分別略低 1 級分，為 9、6、4 級分。

國文考科五標分布與社會考科較為接近，頂標與前標皆為 13 與 12 級分，國文考科均標與後標分別為 11 與 9 級分，社會考科略低 1 級分，為 10 與 8 級分；底標方面，國文考科為 8 級分，社會考科略低 2 級分，為 6 級分。

表 6 113 學測各科五項成績標準

考科	頂標	前標	均標	後標	底標
國文	13	12	11	9	8
英文	13	11	8	5	3
數學 A	12	10	7	5	3
數學 B	12	9	6	4	3
社會	13	12	10	8	6
自然	13	12	9	6	5

(二) 111-113 學年度學測各科五項成績標準比較

近三年學測各科五項成績標準如表 7。各科近三年五標接近，維持穩定。

國文考科 113 學年度五標與 112 學年度相同；相較於 111 學年度，均標與底標略升。

英文考科 113 學年度五標相較於 112 學年度，僅底標略降；相較 111 學年度，前標與底標略降。

數學 A 考科 113 學年度五標與 112 學年度相比，頂標、前標略升，底標略降；相較於 111 學年度，頂標與前標上升，均標、後標略升。近三年頂標與前標逐年提升。

數學 B 考科 113 學年度五標與 112 學年度相比，頂標維持相同，前標、均標略降；相較於 111 學年度則頂標略降，前標與均標下降。

社會考科 113 學年度五標與 112 學年度相比，頂標、前標、均標略升；相較於 111 學年度，頂標、前標維持相同，均標、後標、底標略降。

自然考科 113 學年度五標與 112 學年度相比，前標略升，其餘四標相同；相較於 111 學年度則頂標、均標、後標略降。

表 7 近三年學測各科五項成績標準比較

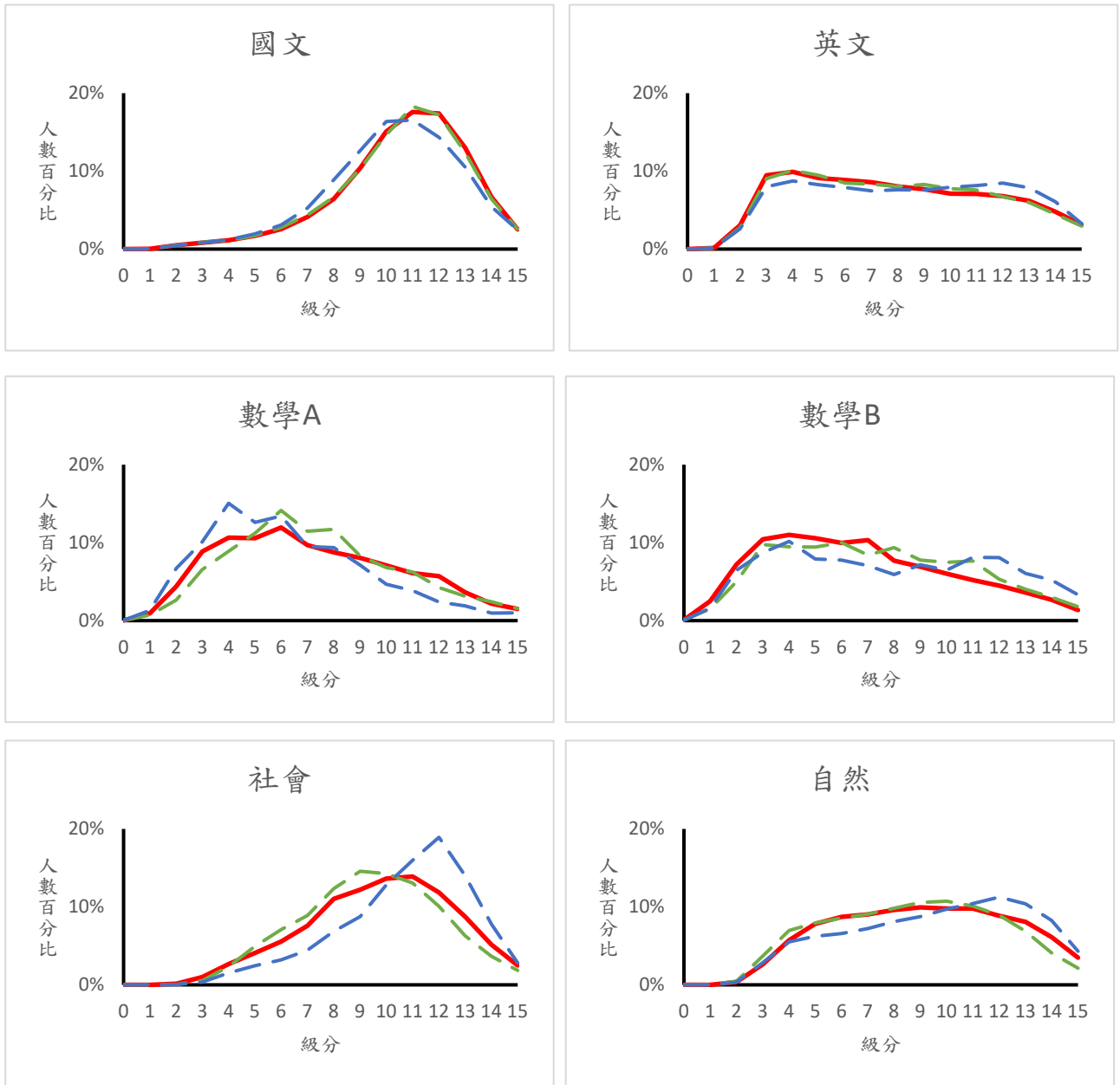
五標/ 年度 考科	頂標			前標			均標			後標			底標		
	113	112	111	113	112	111	113	112	111	113	112	111	113	112	111
國文	13	13	13	12	12	12	11	11	10	9	9	9	8	8	7
英文	13	13	13	11	11	12	8	8	8	5	5	5	3	4	4
數學 A	12	11	10	10	9	8	7	7	6	5	5	4	3	4	3
數學 B	12	12	13	9	10	11	6	7	8	4	4	4	3	3	3
社會	13	12	13	12	11	12	10	9	11	8	8	9	6	6	7
自然	13	13	14	12	11	12	9	9	10	6	6	7	5	5	5

四、113 學年度學測各科級分人數分布概況

113 學測各科各級分人數與百分比、累計人數與累計百分比如表 8，近三年學測各科級分分布圖如圖 1 所示。

表 8 113 學測各科級分人數百分比累計表

級分	國文				英文				數學 A			
	人數	百分比	累計人數	累計百分比	人數	百分比	累計人數	累計百分比	人數	百分比	累計人數	累計百分比
15	2,970	2.54	117,016	100.00	3,677	3.14	117,106	100.00	1,333	1.50	88,694	100.00
14	7,834	6.69	114,046	97.46	5,635	4.81	113,429	96.86	1,925	2.17	87,361	98.50
13	15,216	13.00	106,212	90.77	7,239	6.18	107,794	92.05	3,212	3.62	85,436	96.33
12	20,363	17.40	90,996	77.76	7,972	6.81	100,555	85.87	5,051	5.69	82,224	92.71
11	20,584	17.59	70,633	60.36	8,271	7.06	92,583	79.06	5,387	6.07	77,173	87.01
10	17,643	15.08	50,049	42.77	8,331	7.11	84,312	72.00	6,287	7.09	71,786	80.94
9	12,151	10.38	32,406	27.69	9,004	7.69	75,981	64.88	7,125	8.03	65,499	73.85
8	7,520	6.43	20,255	17.31	9,407	8.03	66,977	57.19	7,782	8.77	58,374	65.82
7	4,822	4.12	12,735	10.88	10,047	8.58	57,570	49.16	8,581	9.67	50,592	57.04
6	3,004	2.57	7,913	6.76	10,373	8.86	47,523	40.58	10,598	11.95	42,011	47.37
5	2,000	1.71	4,909	4.20	10,683	9.12	37,150	31.72	9,381	10.58	31,413	35.42
4	1,344	1.15	2,909	2.49	11,598	9.90	26,467	22.60	9,448	10.65	22,032	24.84
3	935	0.80	1,565	1.34	11,093	9.47	14,869	12.70	7,858	8.86	12,584	14.19
2	590	0.50	630	0.54	3,597	3.07	3,776	3.22	3,897	4.39	4,726	5.33
1	36	0.03	40	0.03	172	0.15	179	0.15	810	0.91	829	0.93
0	4	0.00	4	0.00	7	0.01	7	0.01	19	0.02	19	0.02
級分	數學 B				社會				自然			
	人數	百分比	累計人數	累計百分比	人數	百分比	累計人數	累計百分比	人數	百分比	累計人數	累計百分比
15	1,278	1.35	94,580	100.00	2,277	2.48	91,693	100.00	2,631	3.48	75,680	100.00
14	2,540	2.69	93,302	98.65	4,729	5.16	89,416	97.52	4,633	6.12	73,049	96.52
13	3,403	3.60	90,762	95.96	8,028	8.76	84,687	92.36	6,103	8.06	68,416	90.40
12	4,240	4.48	87,359	92.37	10,858	11.84	76,659	83.60	6,696	8.85	62,313	82.34
11	4,920	5.20	83,119	87.88	12,745	13.90	65,801	71.76	7,403	9.78	55,617	73.49
10	5,699	6.03	78,199	82.68	12,491	13.62	53,056	57.86	7,417	9.80	48,214	63.71
9	6,526	6.90	72,500	76.65	11,200	12.21	40,565	44.24	7,519	9.94	40,797	53.91
8	7,270	7.69	65,974	69.75	10,105	11.02	29,365	32.03	7,281	9.62	33,278	43.97
7	9,761	10.32	58,704	62.07	6,940	7.57	19,260	21.00	6,847	9.05	25,997	34.35
6	9,439	9.98	48,943	51.75	5,093	5.55	12,320	13.44	6,589	8.71	19,150	25.30
5	9,995	10.57	39,504	41.77	3,740	4.08	7,227	7.88	5,935	7.84	12,561	16.60
4	10,402	11.00	29,509	31.20	2,439	2.66	3,487	3.80	4,346	5.74	6,626	8.76
3	9,850	10.41	19,107	20.20	906	0.99	1,048	1.14	1,989	2.63	2,280	3.01
2	6,802	7.19	9,257	9.79	125	0.14	142	0.15	276	0.36	291	0.38
1	2,376	2.51	2,455	2.60	11	0.01	17	0.02	9	0.01	15	0.02
0	79	0.08	79	0.08	6	0.01	6	0.01	6	0.01	6	0.01



— 113 - - 112 - - 111

圖 1 近三年學測各科級分人數百分比分布圖