

財團法人大學入學考試中心基金會

111 學年度學科能力測驗

自然考科

特殊答題卷 (選項自填)

應試號碼、條碼、姓名 (不得污損、塗改或破壞)

--

※考試開始鈴響後，經確認確為本人之應試號碼與姓名後，於右方之方格 內勾選✓，並於「確認後考生簽名」欄以**正楷簽名**。

<input type="checkbox"/>	確認答題卷應試號碼正確無誤
確認後	請用正楷簽名
考生簽名	

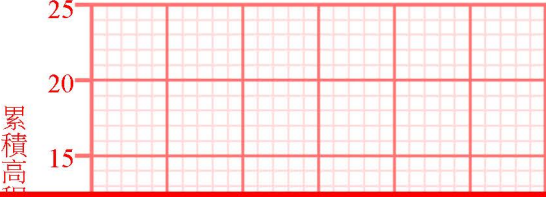
第壹部分、選擇題 (占 72 分)

注意：考生作答須清晰，如難以辨識時，恐將影響成績並損及權益。

請於各題號之空格內填入答案

1		16		31			
2		17		32			
3		18		33			
4		19		34			
5		20		35			
6		21		36			
7		22					
8		23					
9		24					
10		25					
11		26					
12		27					
13		28					
14		29					
15		30					

第貳部分、混合題或非選擇題 (占 56 分)

題號	作答區 注意：1.應依據題號順序，於作答區內作答。2.除另有規定外，書寫時應由左至右橫式書寫。3.作答須清晰，若未依規定而導致答案難以辨識或評閱時，恐將影響成績並損及權益。4.不得於作答區書寫姓名、應試號碼或無關之文字、圖案符號等。
37	
38	<div style="border: 1px solid black; padding: 10px; width: fit-content; margin: auto;"> <p style="text-align: center;">濃度大小關係</p> </div>
39	
40	冰雪消融速率會 _____
41	
42	
43	
44	
45	<div style="text-align: right; margin-bottom: 10px;">【請用 2B 鉛筆作答】</div> <div style="text-align: center;">  </div> <div style="text-align: center; margin: 20px 0;"> <div style="border: 4px solid red; border-radius: 25px; padding: 20px; display: inline-block;"> <p style="font-size: 2em; font-weight: bold; color: red; margin: 0;">此題作答於紙本答題卷</p> </div> </div> <p>列式計算： _____ 答案： _____ mm/年</p>

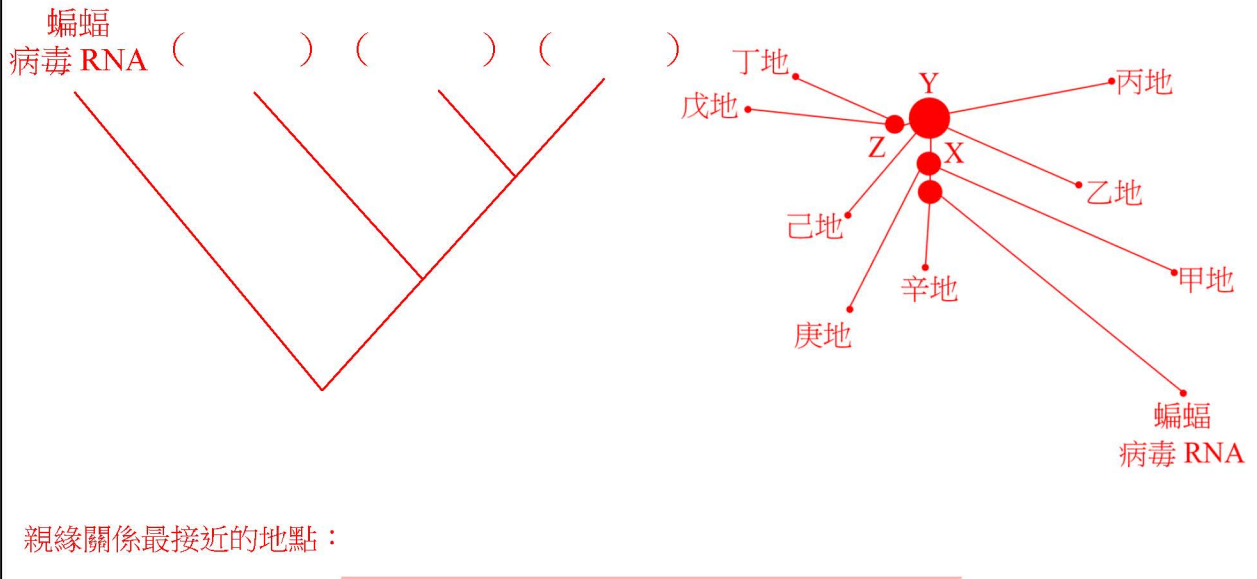
作 答 區

題號 注意：1.應依據題號順序，於作答區內作答。2.除另有規定外，書寫時應由左至右橫式書寫。3.作答須清晰，若未依規定而導致答案難以辨識或評閱時，恐將影響成績並損及權益。4.不得於作答區書寫姓名、應試號碼或無關之文字、圖案符號等。

46

47

48



49

50

51

【請用 **2B** 鉛筆作答】

此題作答於紙本答題卷

52

53

54

Δf_A 、 Δf_C 、 Δf_V 大小

此題作答於紙本答題卷

題號	作 答 區				
55					
56					
57	<table border="1" style="width: 100%; border-collapse: collapse;"> <thead> <tr> <th style="width: 30%; text-align: center;">反應種類</th> <th style="text-align: center;">平衡反應式的係數</th> </tr> </thead> <tbody> <tr> <td style="height: 80px;"></td> <td style="text-align: center;"> $\underline{\quad} \text{Cr}_2\text{O}_7^{2-} + \underline{\quad} \text{Fe}^{2+} + \underline{\quad} \text{H}^+ \rightarrow \underline{\quad} \text{Cr}^{3+} + \underline{\quad} \text{Fe}^{3+} + \underline{\quad} \text{H}_2\text{O}$ </td> </tr> </tbody> </table>	反應種類	平衡反應式的係數		$\underline{\quad} \text{Cr}_2\text{O}_7^{2-} + \underline{\quad} \text{Fe}^{2+} + \underline{\quad} \text{H}^+ \rightarrow \underline{\quad} \text{Cr}^{3+} + \underline{\quad} \text{Fe}^{3+} + \underline{\quad} \text{H}_2\text{O}$
反應種類	平衡反應式的係數				
	$\underline{\quad} \text{Cr}_2\text{O}_7^{2-} + \underline{\quad} \text{Fe}^{2+} + \underline{\quad} \text{H}^+ \rightarrow \underline{\quad} \text{Cr}^{3+} + \underline{\quad} \text{Fe}^{3+} + \underline{\quad} \text{H}_2\text{O}$				
58					
59					
60	<div style="border: 4px solid red; border-radius: 25px; padding: 40px; display: inline-block;"> <p style="font-size: 2em; color: red; margin: 0;">此題作答於紙本答題卷</p> </div>				