

大學入學考試中心  
109 學年度指定科目考試  
成績相關統計資料說明會

109.7.17

一、105-109 指考報名人數與各科選考人數

學年度	報名 人數	選考人數									
		國文	英文	數學甲	數學乙	化學	物理	生物	歷史	地理	公民 與社會
109	43,748	42,709	43,609	22,988	31,974	21,180	20,037	14,743	22,278	21,121	20,389
108	49,119	48,175	48,992	25,298	35,582	23,326	22,047	16,335	25,803	24,641	22,908
107	50,742	50,115	50,606	24,548	38,205	22,616	21,097	15,431	28,334	27,062	23,763
106	47,334	46,658	47,224	23,099	35,794	21,391	20,008	15,067	26,666	25,769	22,540
105	50,871	50,235	50,726	23,922	39,500	22,060	20,625	15,892	29,973	29,253	26,399

指考報名人數自 104 年降到 6 萬人以下，105 年又降到接近 5 萬人，106 年又降至低於 5 萬人，不過，107 年與 108 年指考報名人數因考生多屬龍年緣故，107 年較 106 年增加 3,408 人，而 108 年僅較 107 年減少 1,623 人。109 年則較 108 年減少 5,371 人。

以各科選考人數減少比率來看，國文、英文減少比率和整體報名人數減少比率相當；而社會領域考科減少比率較高於自然領域考科減少比率。

學年度	報名 人數	選考人數									
		國文	英文	數學甲	數學乙	化學	物理	生物	歷史	地理	公民 與社會
109	43,748	42,709	43,609	22,988	31,974	21,180	20,037	14,743	22,278	21,121	20,389
108	49,119	48,175	48,992	25,298	35,582	23,326	22,047	16,335	25,803	24,641	22,908
109 學年度 減少比率	-10.93%	-11.35%	-10.99%	-9.13%	-10.14%	-9.20%	-9.12%	-9.75%	-13.66%	-14.29%	-11.00%

## 二、109 指考各科成績標準

科目	頂標	前標	均標	後標	底標
國文	77	71	60	48	39
英文	82	75	56	33	22
數學甲	60	50	36	22	13
數學乙	77	62	39	21	13
化學	86	76	57	36	25
物理	76	65	45	27	20
生物	75	68	53	39	30
歷史	75	69	58	45	37
地理	76	70	60	48	40
公民與社會	76	70	61	51	44

※以上五項標準均取為整數(小數只捨不入)，且其計算均不含缺考生之成績，計算方式如下：

頂標:成績位於第 88 百分位數之考生成績

前標:成績位於第 75 百分位數之考生成績

均標:成績位於第 50 百分位數之考生成績

後標:成績位於第 25 百分位數之考生成績

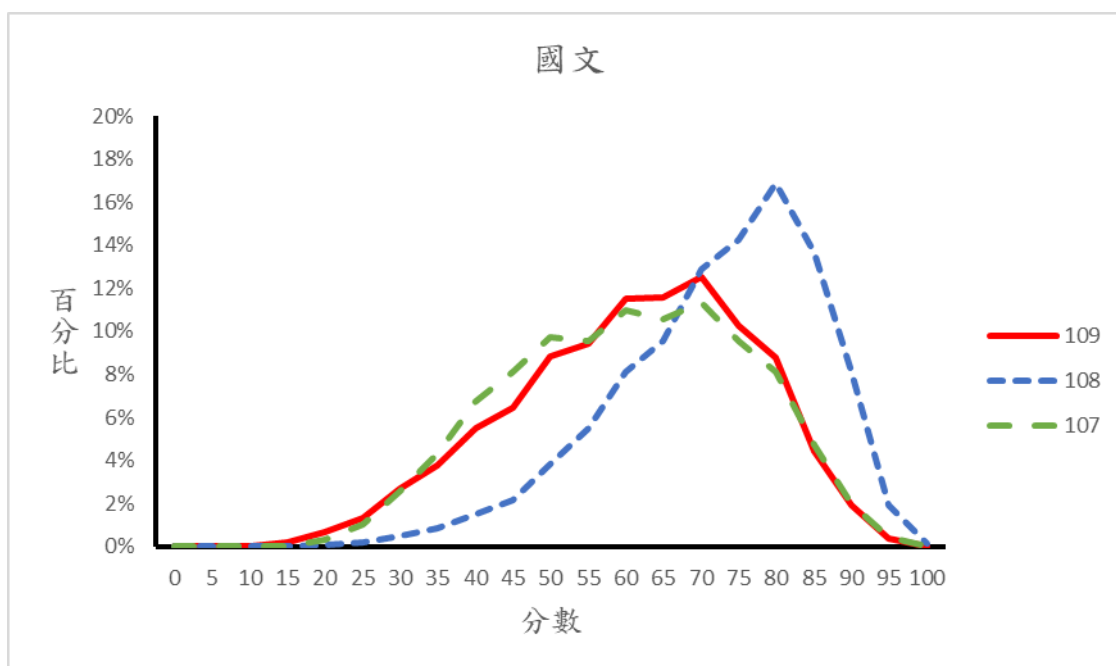
底標:成績位於第 12 百分位數之考生成績

### 三、難易度與鑑別度初步分析：國文

學年度	頂標	前標	均標	後標	底標	頂標-底標	前標-後標
109	77	71	60	48	39	38	23
108	85	80	72	62	53	32	18
107	77	70	59	46	38	39	24
106	67	62	53	44	37	30	18
105	69	64	54	44	36	33	20
5 年平均	75.0	69.4	59.6	48.8	40.6	34.4	20.6
109-(5 年平均)	+2.0	+1.6	+0.4	-0.8	-1.6	+3.6	+2.4

學年度	頂標		底標		頂標-底標		前標-後標	
	最高	最低	最高	最低	最高	最低	最高	最低
109								
108	◎		◎					▽
107					◎		◎	
106		▽				▽		▽
105				▽				

註：◎係指 105-109 學年度間的最高分；▽則是最低分。



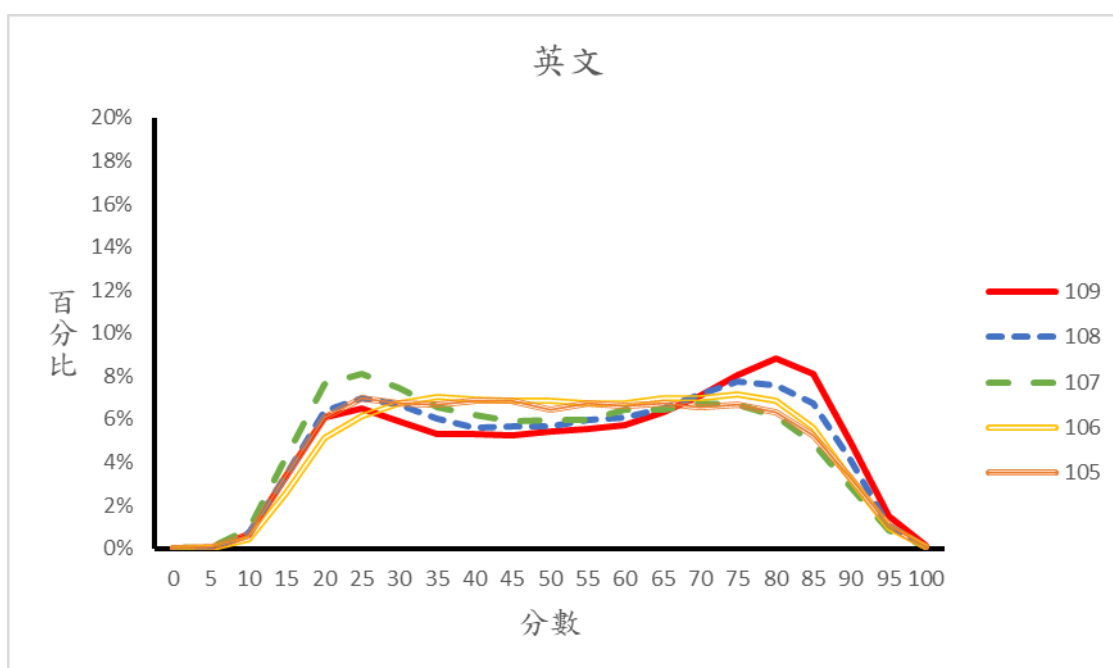
說明：109 指考國文頂、前、均標得分較 5 年平均分別高 2.0、1.6、0.4 分，約在選擇題 1 題分以下；後、底標較 5 年平均分別低 0.8、1.6 分，約不足選擇題 1 題分。惟因指考國文自 107 年後改為全卷選擇題，故不宜與 106 年以前得分直接比較。109 指考國文之（頂標-底標）與（前標-後標）分別較 5 年平均增加 3.6 及 2.4 分，鑑別度指標提高。

#### 四、難易度與鑑別度初步分析：英文

學年度	頂標	前標	均標	後標	底標	頂標-底標	前標-後標
109	82	75	56	33	22	60	42
108	80	72	53	31	22	58	41
107	78	68	48	28	20	58	40
106	79	70	52	33	24	55	37
105	79	69	50	31	22	57	38
5 年平均	79.6	70.8	51.8	31.2	22.0	57.6	39.6
109-(5 年平均)	+2.4	+4.2	+4.2	+1.8	0.0	+2.4	+2.4

學年度	頂標		底標		頂標-底標		前標-後標	
	最高	最低	最高	最低	最高	最低	最高	最低
109	◎				◎		◎	
108								
107		▽		▽				
106			◎			▽		▽
105								

註：◎係指 105-109 學年度間的最高分；▽則是最低分。



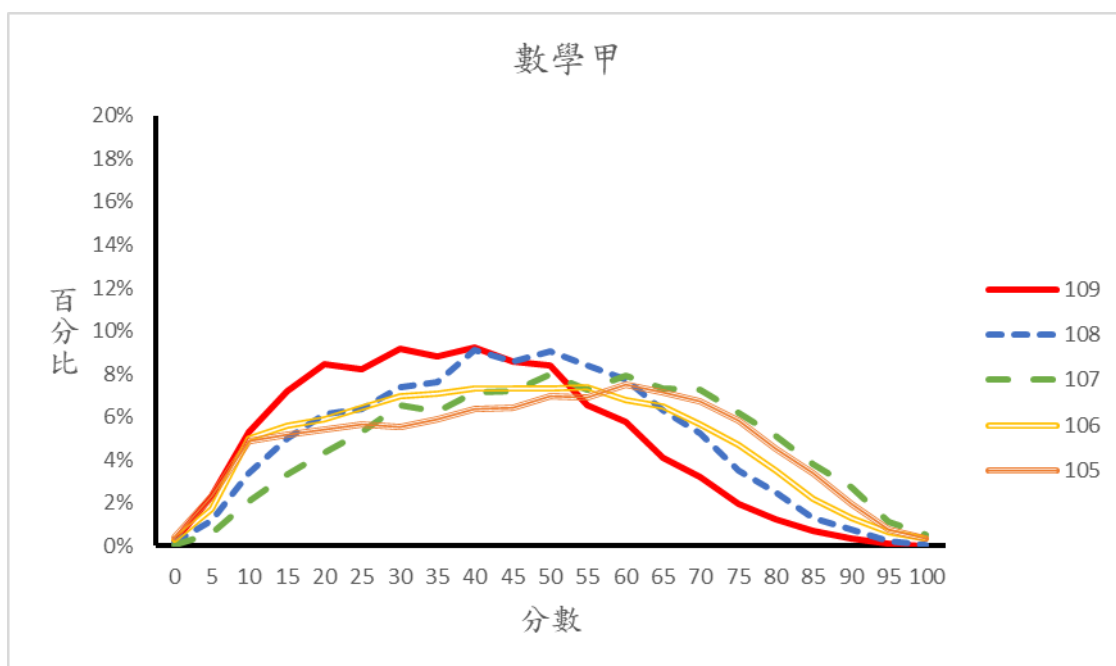
說明：109 指考英文五標得分除底標與 5 年平均相同外，其餘四標均較 5 年平均為高，高 1.8 至 4.2 分，或約選擇題 2 至 4 題分。109 指考英文之（頂標-底標）與（前標-後標）分別均較 5 年平均增加 2.4 分，約選擇題 1 至 2 題分，鑑別度指標小幅提高。

## 五、難易度與鑑別度初步分析：數學甲

學年度	頂標	前標	均標	後標	底標	頂標-底標	前標-後標
109	60	50	36	22	13	47	28
108	67	57	43	27	18	49	30
107	76	66	50	33	22	54	33
106	71	60	43	26	15	56	34
105	75	65	47	27	15	60	38
5 年平均	69.8	59.6	43.8	27.0	16.6	53.2	32.6
109-(5 年平均)	-9.8	-9.6	-7.8	-5.0	-3.6	-6.2	-4.6

學年度	頂標		底標		頂標-底標		前標-後標	
	最高	最低	最高	最低	最高	最低	最高	最低
109		▽		▽		▽		▽
108								
107	◎		◎					
106								
105					◎		◎	

註：◎係指 105-109 學年度間的最高分；▽則是最低分。



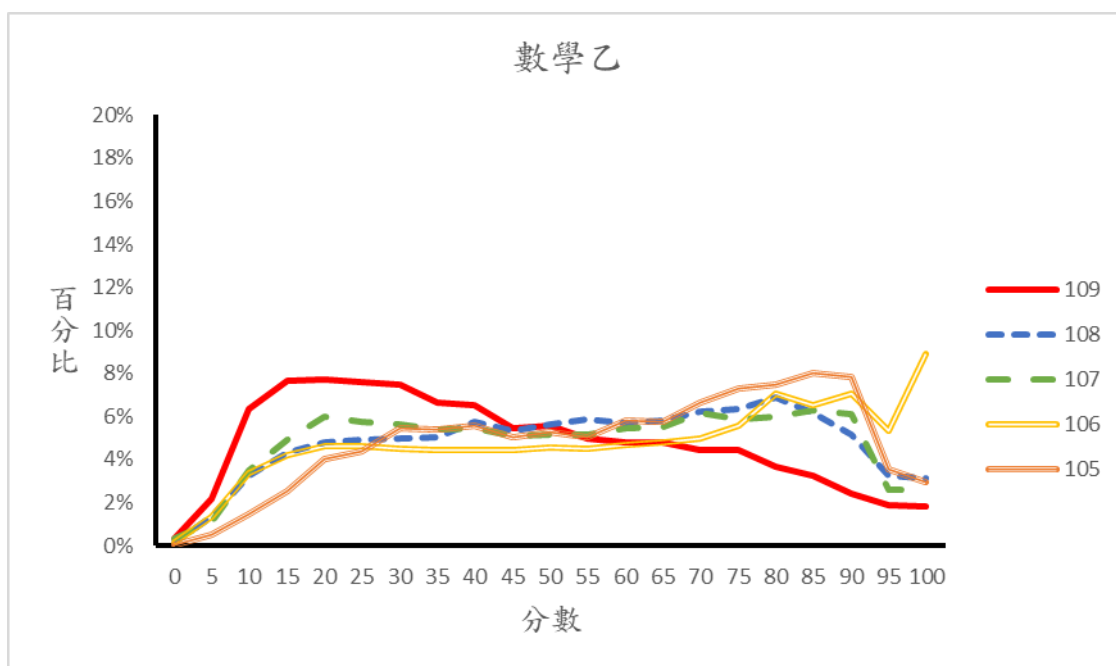
說明：109 指考數甲五標得分分別較 5 年平均低 9.8 分、9.6 分、7.8 分、5.0 分、3.6 分，或約選擇題 0.5 至 1.5 題分。109 指考數甲之（頂標-底標）與（前標-後標）比 5 年平均分別減少 6.2 分與 4.6 分，約選擇題 0.5 至 1 題分，鑑別度指標小幅下降，尚屬平穩。

## 六、難易度與鑑別度初步分析：數學乙

學年度	頂標	前標	均標	後標	底標	頂標-底標	前標-後標
109	77	62	39	21	13	64	41
108	85	75	55	31	19	66	44
107	84	74	52	28	17	67	46
106	92	83	61	33	19	73	50
105	87	78	60	36	25	62	42
5年平均	85.0	74.4	53.4	29.8	18.6	66.4	44.6
109-(5年平均)	-8.0	-12.4	-14.4	-8.8	-5.6	-2.4	-3.6

學年度	頂標		底標		頂標-底標		前標-後標	
	最高	最低	最高	最低	最高	最低	最高	最低
109		▽		▽				▽
108								
107								
106	◎				◎		◎	
105			◎			▽		

註：◎係指 105-109 學年度間的最高分；▽則是最低分。



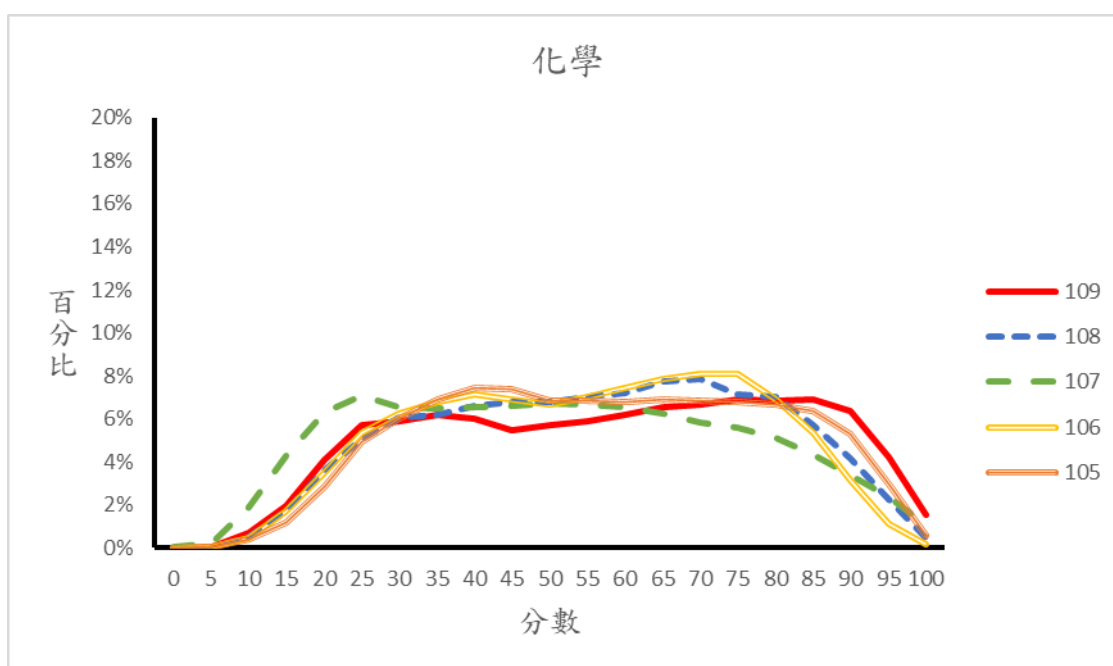
說明：109 指考數乙五標得分分別較 5 年平均低 5.6 至 14.4 分，或約選擇題 1 至 2.5 題分。109 指考數乙之（頂標-底標）與（前標-後標）較 5 年平均分別減少 2.4 與 3.6 分，約不到選擇題 1 題分，鑑別度指標小幅下降，尚屬平穩。

## 七、難易度與鑑別度初步分析：化學

學年度	頂標	前標	均標	後標	底標	頂標-底標	前標-後標
109	86	76	57	36	25	61	40
108	81	72	55	37	27	54	35
107	80	68	48	29	20	60	39
106	79	70	54	36	26	53	34
105	83	73	55	37	28	55	36
5 年平均	81.8	71.8	53.8	35.0	25.2	56.6	36.8
109-(5 年平均)	+4.2	+4.2	+3.2	+1.0	-0.2	+4.4	+3.2

學年度	頂標		底標		頂標-底標		前標-後標	
	最高	最低	最高	最低	最高	最低	最高	最低
109	◎				◎		◎	
108								
107				▽				
106		▽				▽		▽
105			◎					

註：◎係指 105-109 學年度間的最高分；▽則是最低分。



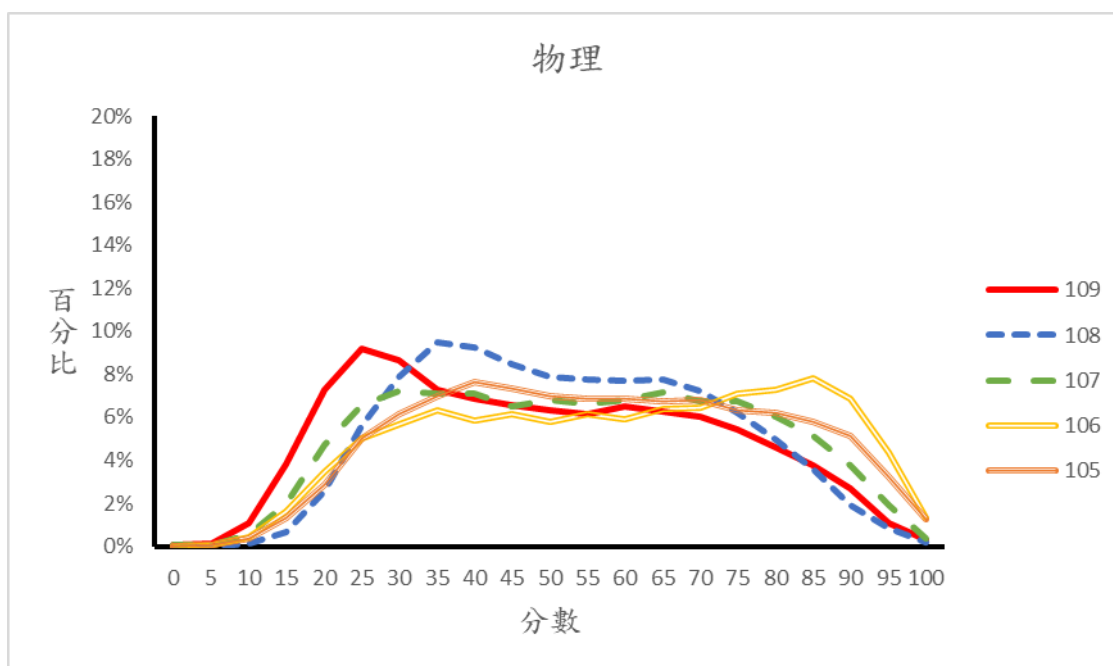
說明：109 指考化學頂、前、均、後標得分較 5 年平均高 1.0 分至 4.2 分，約選擇題 0.3 至 1 題分，底標較 5 年平均減少 0.2 分，或約不足 1 題分。109 指考化學之（頂標-底標）與（前標-後標）較 5 年平均分別高 4.4 分與 3.2 分，約選擇題 1 題分，鑑別度指標表現上升。

## 八、難易度與鑑別度初步分析：物理

學年度	頂標	前標	均標	後標	底標	頂標-底標	前標-後標
109	76	65	45	27	20	56	38
108	75	65	49	35	28	47	30
107	80	70	51	33	24	56	37
106	86	77	58	38	27	59	39
105	83	73	54	37	27	56	36
5 年平均	80.0	70.0	51.4	34.0	25.2	54.8	36
109-(5 年平均)	-4.0	-5.0	-6.4	-7.0	-5.2	+1.2	+2.0

學年度	頂標		底標		頂標-底標		前標-後標	
	最高	最低	最高	最低	最高	最低	最高	最低
109				▽				
108		▽	◎			▽		▽
107								
106	◎				◎		◎	
105								

註：◎係指 105-109 學年度間的最高分；▽則是最低分。



說明：109 指考物理五標得分分別較 5 年平均為低 4.0 至 7.0 分，約選擇題 1 至 2 題分。109 指考物理之（頂標-底標）與（前標-後標）分別較 5 年平均上升 1.2 分與 2.0 分，鑑別度指標表現微幅上升。

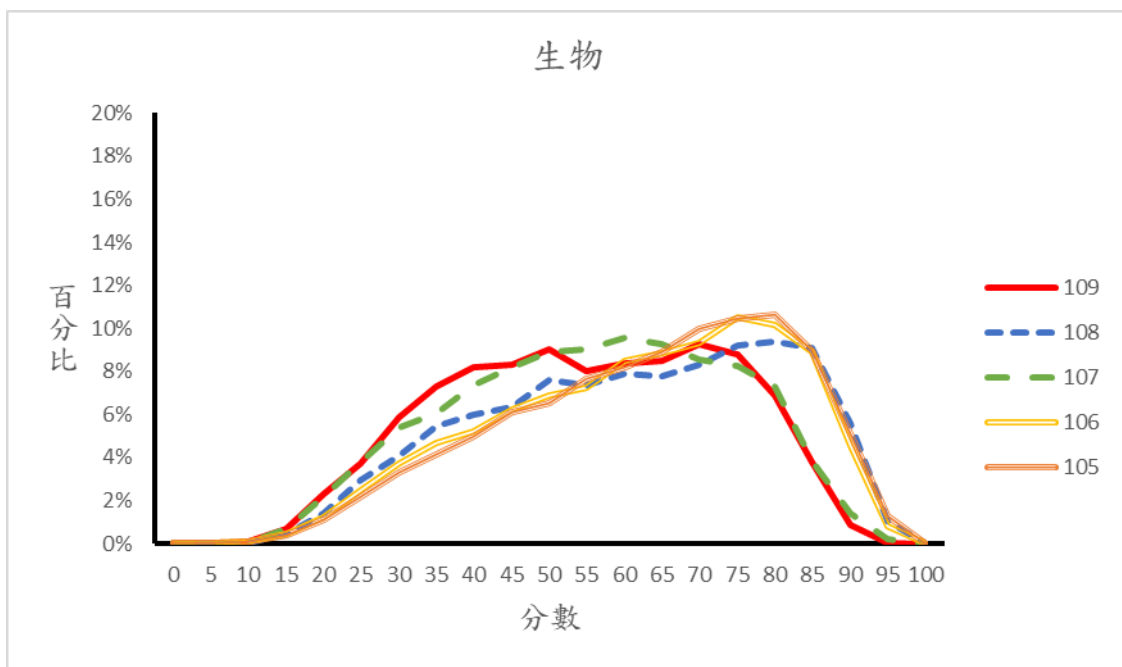


## 九、難易度與鑑別度初步分析：生物

學年度	頂標	前標	均標	後標	底標	頂標-底標	前標-後標
109	75	68	53	39	30	45	29
108	82	76	61	44	33	49	32
107	76	68	55	40	30	46	28
106	82	75	62	46	35	47	29
105	82	76	64	48	36	46	28
5 年平均	79.4	72.6	59.0	43.4	32.8	46.6	29.2
109-(5 年平均)	-4.4	-4.6	-6.0	-4.4	-2.8	-1.6	-0.2

學年度	頂標		底標		頂標-底標		前標-後標	
	最高	最低	最高	最低	最高	最低	最高	最低
109		▽		▽		▽		
108	◎				◎		◎	
107				▽				▽
106	◎							
105	◎		◎					▽

註：◎係指 105-109 學年度間的最高分；▽則是最低分。



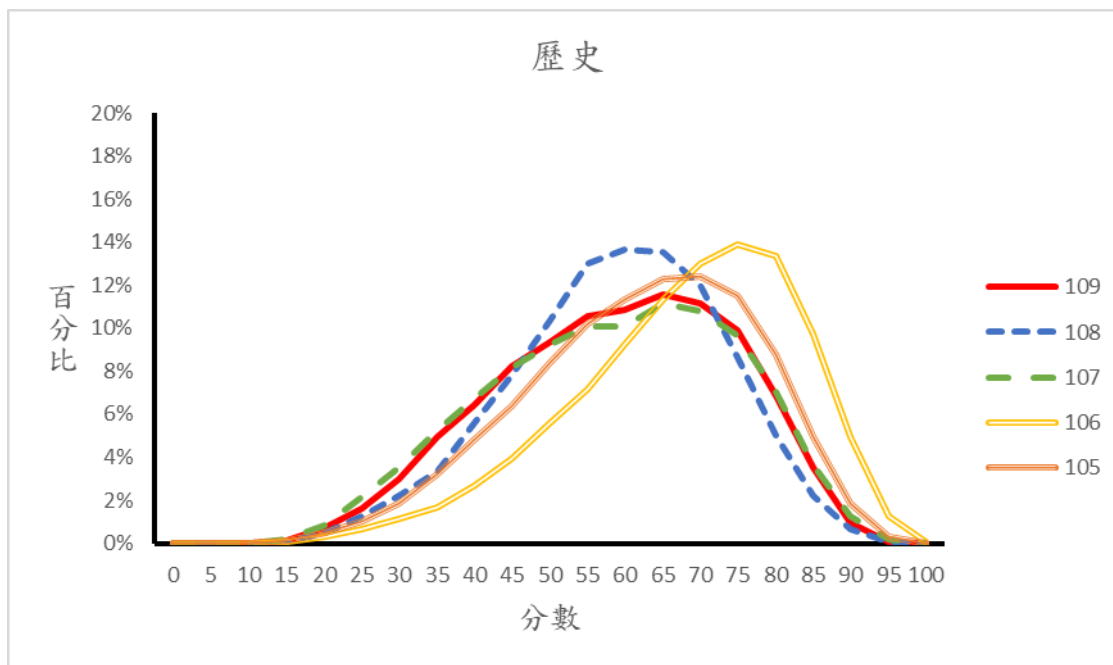
說明：109 指考生物五標得分均分別較 5 年平均低 2.8 分至 6 分，或約選擇題 3 至 6 題分。109 指考生物之（頂標-底標）與（前標-後標）較 5 年平均分別減少 1.6 與 0.2 分，不超過選擇題 2 題分，鑑別度指標微幅下降，尚屬平穩。

## 十、難易度與鑑別度初步分析：歷史

學年度	頂標	前標	均標	後標	底標	頂標-底標	前標-後標
109	75	69	58	45	37	38	24
108	73	67	58	48	40	33	19
107	76	69	57	44	36	40	25
106	82	77	68	57	47	35	20
105	77	72	61	50	41	36	22
5年平均	76.6	70.8	60.4	48.8	40.2	36.4	22
109-(5年平均)	-1.6	-1.8	-2.4	-3.8	-3.2	+1.6	+2.0

學年度	頂標		底標		頂標-底標		前標-後標	
	最高	最低	最高	最低	最高	最低	最高	最低
109								
108		▽				▽		▽
107				▽	◎		◎	
106	◎		◎					
105								

註：◎係指 105-109 學年度間的最高分；▽則是最低分。



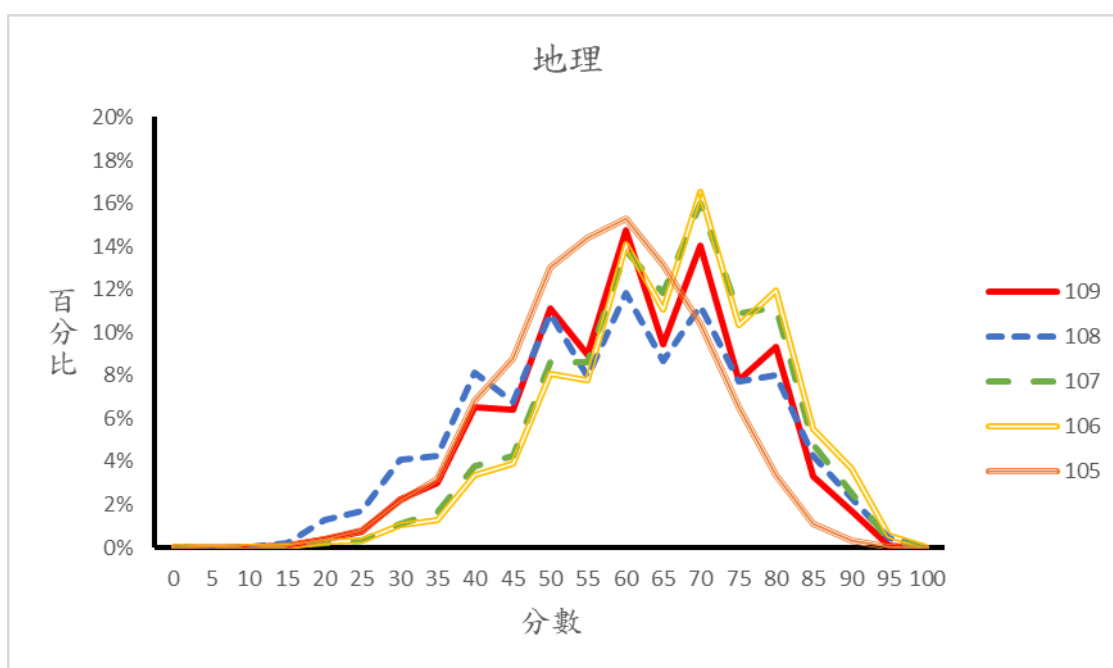
說明：109 指考歷史五標得分均較 5 年平均低 1.6 分至 3.8 分，或約選擇題 1 至 2 題分。109 指考歷史之（頂標-底標）與（前標-後標）較 5 年平均分別增加 1.6 與 2.0 分，約選擇題 1 題分，鑑別度指標微幅上升。

## 十一、難易度與鑑別度初步分析：地理

學年度	頂標	前標	均標	後標	底標	頂標-底標	前標-後標
109	76	70	60	48	40	36	22
108	77	70	58	44	36	41	26
107	78	72	64	54	46	32	18
106	80	74	64	54	46	34	20
105	70	64	56	46	40	30	18
5 年平均	76.2	70.0	60.4	49.2	41.6	34.6	20.8
109-(5 年平均)	-0.2	0.0	-0.4	-1.2	-1.6	+1.4	+1.2

學年度	頂標		底標		頂標-底標		前標-後標	
	最高	最低	最高	最低	最高	最低	最高	最低
109								
108				▽	◎		◎	
107			◎					▽
106	◎		◎					
105		▽				▽		▽

註：◎係指 105-109 學年度間的最高分；▽則是最低分。



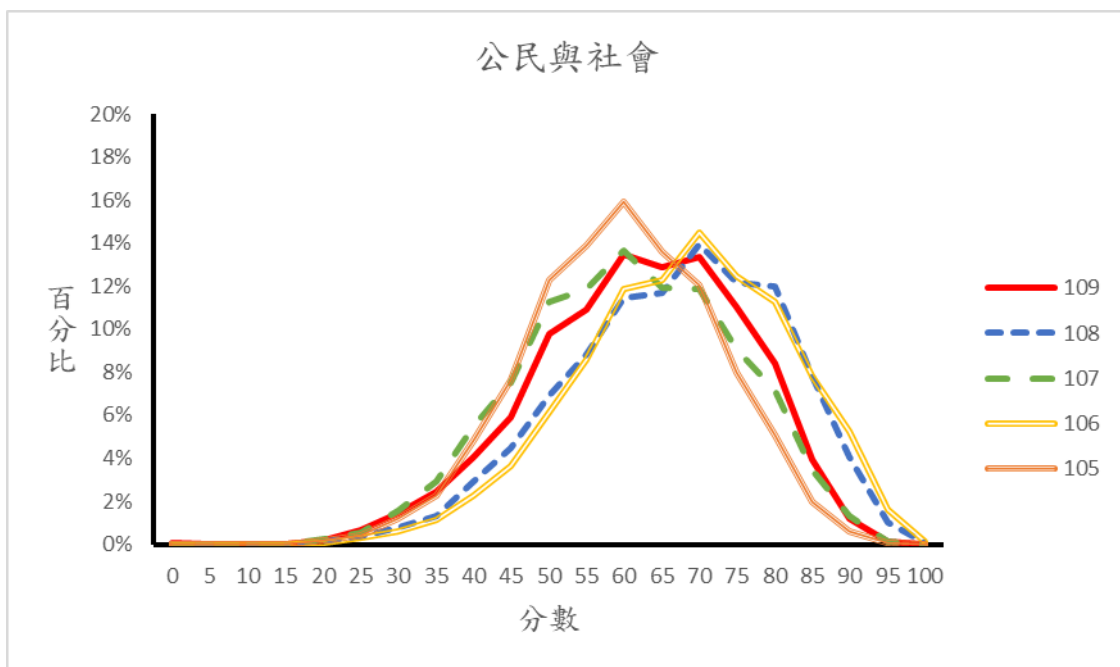
說明：109 指考地理頂、均、後、底標得分較 5 年平均低 0.2、0.4、1.2、1.6 分，或約不到選擇題 1 題分，前標則與 5 年平均完全相同。109 指考地理之（頂標-底標）與（前標-後標）較 5 年平均分別提高 1.4 及 1.2 分，約不足選擇題 1 題分，鑑別度指標平穩。

## 十二、難易度與鑑別度初步分析：公民與社會

學年度	頂標	前標	均標	後標	底標	頂標-底標	前標-後標
109	76	70	61	51	44	32	19
108	81	75	66	55	47	34	20
107	76	69	59	49	42	34	20
106	82	76	66	56	49	33	20
105	72	66	58	49	43	29	17
5 年平均	77.4	71.2	62.0	52.0	45.0	32.4	19.2
109-(5 年平均)	-1.4	-1.2	-1.0	-1.0	-1.0	-0.4	-0.2

學年度	頂標		底標		頂標-底標		前標-後標	
	最高	最低	最高	最低	最高	最低	最高	最低
109								
108					◎		◎	
107				▽	◎		◎	
106	◎		◎				◎	
105		▽				▽		▽

註：◎係指 105-109 學年度間的最高分；▽則是最低分。



說明：109 指考公民與社會五標得分較 5 年平均減少僅 1.0 至 1.4 分，或約不足選擇題 1 題分。109 指考公民與社會之（頂標-底標）與（前標-後標）較 5 年平均分別減少 0.4 及 0.2 分，不足選擇題 1 題分，鑑別度指標平穩。