

大學入學考試中心
108 學年度指定科目考試
成績相關統計資料說明會

108.7.18

一、104-108 指考報名人數與各科選考人數

學年度	報名人數	選考人數									
		國文	英文	數學甲	數學乙	化學	物理	生物	歷史	地理	公民與社會
108	49,119	48,175	48,992	25,298	35,582	23,326	22,047	16,335	25,803	24,641	22,908
107	50,742	50,115	50,606	24,548	38,205	22,616	21,097	15,431	28,334	27,062	23,763
106	47,334	46,658	47,224	23,099	35,794	21,391	20,008	15,067	26,666	25,769	22,540
105	50,871	50,235	50,726	23,922	39,500	22,060	20,625	15,892	29,973	29,253	26,399
104	57,237	56,818	57,114	25,331	45,991	23,354	21,994	16,475	35,474	34,874	31,773

104 年後，指考報名人數由 57,237 人逐漸下滑，每年約減少 1,600 至 6,300 人。僅 107 年指考報名人數因龍年考生緣故，較 106 年增加 3,408 人，為 50,742 人；108 年回復遞減趨勢，較 107 年減少約 1,600 人。

二、108 指考各科成績標準

科目	頂標	前標	均標	後標	底標
國文	85	80	72	62	53
英文	80	72	53	31	22
數學甲	67	57	43	27	18
數學乙	85	75	55	31	19
化學	81	72	55	37	27
物理	75	65	49	35	28
生物	82	76	61	44	33
歷史	73	67	58	48	40
地理	77	70	58	44	36
公民與社會	81	75	66	55	47

※以上五項標準均取為整數(小數只捨不入)，且其計算均不含缺考生之成績，計算方式如下：

頂標:成績位於第 88 百分位數之考生成績

前標:成績位於第 75 百分位數之考生成績

均標:成績位於第 50 百分位數之考生成績

後標:成績位於第 25 百分位數之考生成績

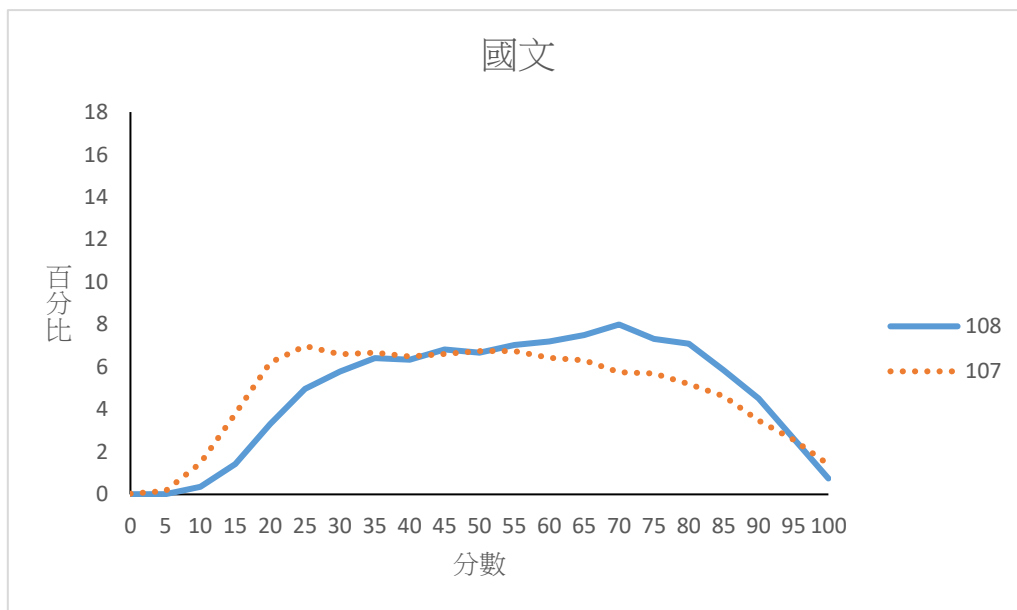
底標:成績位於第 12 百分位數之考生成績

三、難易度與鑑別度初步分析：國文

學年度	頂標	前標	均標	後標	底標	頂標-底標	前標-後標
108	85	80	72	62	53	32	18
107	77	70	59	46	38	39	24
106	67	62	53	44	37	30	18
105	69	64	54	44	36	33	20
104	68	64	57	49	42	26	15
5年平均	73.20	68.00	59.00	49.00	41.20	32.00	19.00
108-(5年平均)	+11.80	+12.00	+13.00	+13.00	+11.80	0.00	-1.00

學年度	頂標		底標		頂標-底標		前標-後標	
	最高	最低	最高	最低	最高	最低	最高	最低
108	◎		◎					
107					◎		◎	
106		▽						
105				▽				
104						▽		▽

註：◎係指 104-108 學年度間的最高分；▽則是最低分。



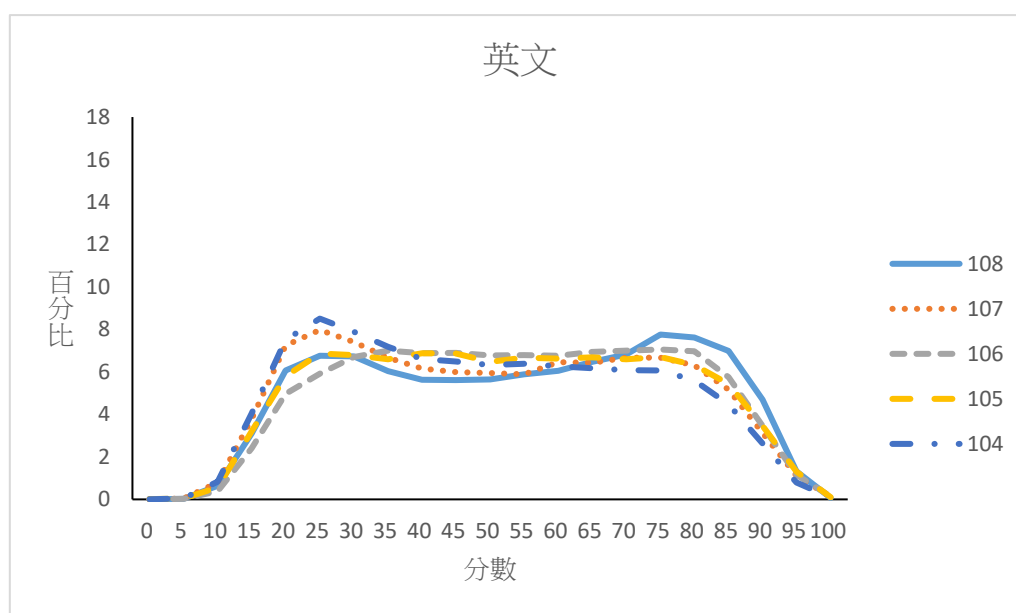
說明：108 指考國文五標得分較 5 年平均高 11.8 至 13 分。惟因指考國文自 107 年後改為全卷選擇題，故不宜與 106 年以前得分直接比較表示各年試題難易程度。不過 108 指考國文之（頂標-底標）與（前標-後標）分別與 5 年平均完全相同與低 1 分，鑑別度指標並無明顯降低。

四、難易度與鑑別度初步分析：英文

學年度	頂標	前標	均標	後標	底標	頂標-底標	前標-後標
108	80	72	53	31	22	58	41
107	78	68	48	28	20	58	40
106	79	70	52	33	24	55	37
105	79	69	50	31	22	57	38
104	76	66	46	28	20	56	38
5 年平均	78.40	69.00	49.80	30.20	21.60	56.80	38.80
108-(5 年平均)	+1.60	+3.00	+3.20	+0.80	+0.40	+1.20	+2.20

學年度	頂標		底標		頂標-底標		前標-後標	
	最高	最低	最高	最低	最高	最低	最高	最低
108	◎				◎		◎	
107				▽	◎			
106			◎			▽		▽
105								
104		▽		▽				

註：◎係指 104-108 學年度間的最高分；▽則是最低分。



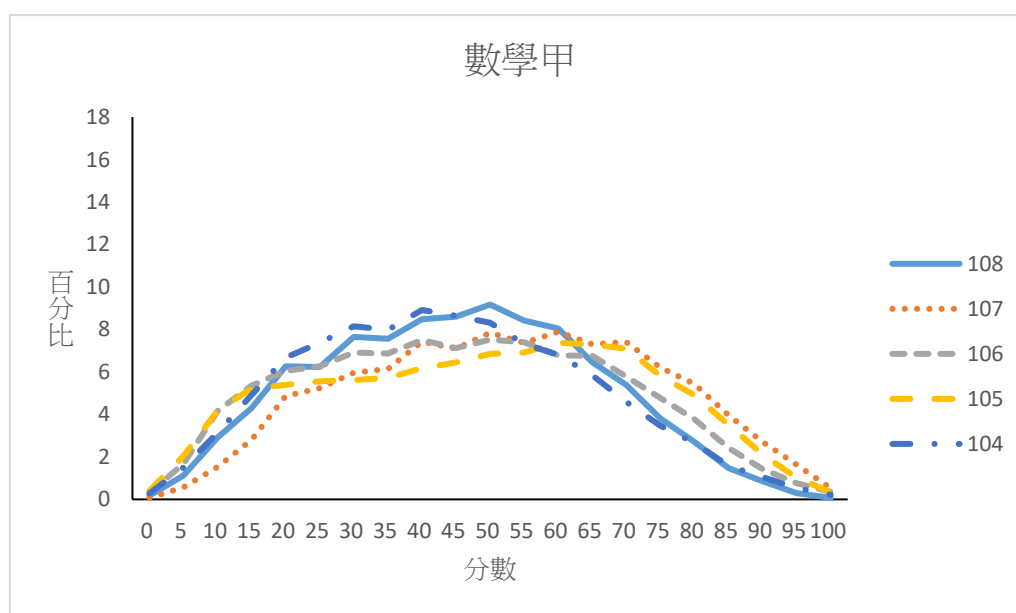
說明：108 指考英文五標得分均較 5 年平均為高，高 0.4 至 3.2 分，或約選擇題 0 至 2 題分，屬中間偏易。不過 108 指考英文之（頂標-底標）與（前標-後標）分別較 5 年平均小幅增加 1.2 分與 2.2 分，約選擇題 1 題分，鑑別度指標小幅提高。

五、難易度與鑑別度初步分析：數學甲

學年度	頂標	前標	均標	後標	底標	頂標-底標	前標-後標
108	67	57	43	27	18	49	30
107	76	66	50	33	22	54	33
106	71	60	43	26	15	56	34
105	75	65	47	27	15	60	38
104	67	56	40	25	16	51	31
5 年平均	71.20	60.80	44.60	27.60	17.20	54.00	33.20
108-(5 年平均)	-4.20	-3.80	-1.60	-0.60	+0.80	-5.00	-3.20

學年度	頂標		底標		頂標-底標		前標-後標	
	最高	最低	最高	最低	最高	最低	最高	最低
108		▽				▽		▽
107	◎		◎					
106				▽				
105				▽	◎		◎	
104		▽						

註：◎係指 104-108 學年度間的最高分；▽則是最低分。



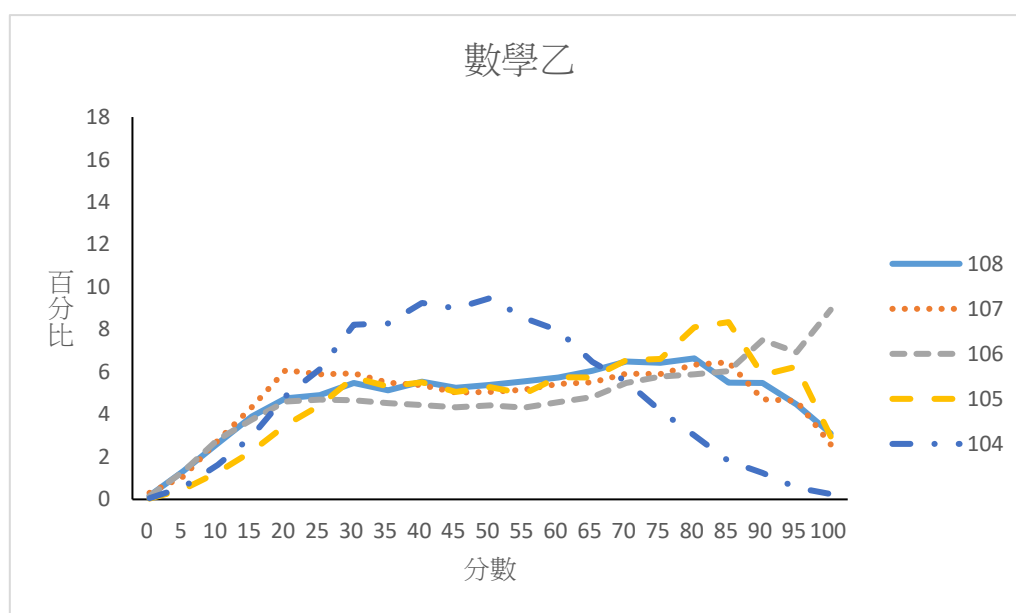
說明：108 指考數甲頂標、前標、均標、後標得分分別較 5 年平均低 4.2 分、3.8 分、1.6 分、0.6 分，或約不足選擇題 1 題分，底標較 5 年平均高 0.8 分，亦約不足選擇題 1 題分，屬 5 年間中間偏難。108 指考數甲之（頂標-底標）與（前標-後標）比 5 年平均分別減少 5 分與 3.2 分，約選擇題 0.5 至 1 題分，鑑別度指標小幅下降，不過尚屬平穩。

六、難易度與鑑別度初步分析：數學乙

學年度	頂標	前標	均標	後標	底標	頂標-底標	前標-後標
108	85	75	55	31	19	66	44
107	84	74	52	28	17	67	46
106	92	83	61	33	19	73	50
105	87	78	60	36	25	62	42
104	69	58	44	30	21	48	28
5 年平均	83.40	73.60	54.40	31.60	20.20	63.20	42.00
108-(5 年平均)	+1.60	+1.40	+0.60	-0.60	-1.20	+2.80	+2.00

學年度	頂標		底標		頂標-底標		前標-後標	
	最高	最低	最高	最低	最高	最低	最高	最低
108								
107				▽				
106	◎				◎		◎	
105			◎					
104		▽				▽		▽

註：◎係指 104-108 學年度間的最高分；▽則是最低分。



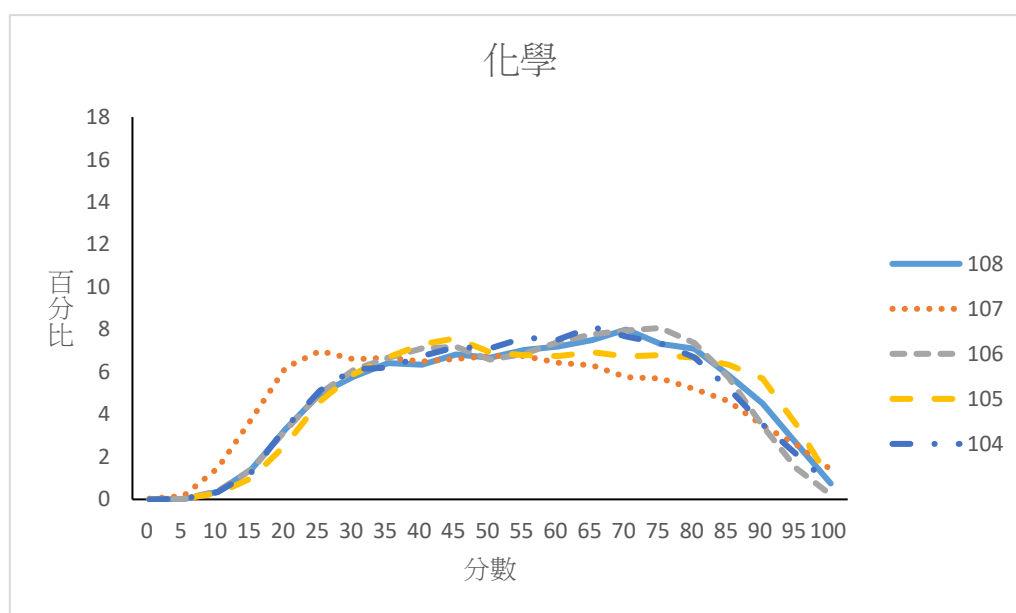
說明：108 指考數乙頂標、前標、均標得分分別較 5 年平均高 1.6、1.4、0.6 分，或約不到選擇題 1 題分，後標、底標分別較 5 年平均低 0.6 與 1.2 分，亦約不到選擇題 1 題分，題目難度與 5 年平均接近。不過 108 指考數乙之（頂標-底標）與（前標-後標）較 5 年平均分別高 2.8 與 2 分，約不到選擇題 1 題分，鑑別度指標小幅提高。

七、難易度與鑑別度初步分析：化學

學年度	頂標	前標	均標	後標	底標	頂標-底標	前標-後標
108	81	72	55	37	27	54	35
107	80	68	48	29	20	60	39
106	79	70	54	36	26	53	34
105	83	73	55	37	28	55	36
104	79	70	54	37	26	53	33
5 年平均	80.40	70.60	53.20	35.20	25.40	55.00	35.40
108-(5 年平均)	+0.60	+1.40	+1.80	+1.80	+1.60	-1.00	-0.40

學年度	頂標		底標		頂標-底標		前標-後標	
	最高	最低	最高	最低	最高	最低	最高	最低
108								
107				▽	◎		◎	
106		▽				▽		
105	◎		◎					
104		▽				▽		▽

註：◎係指 104-108 學年度間的最高分；▽則是最低分。



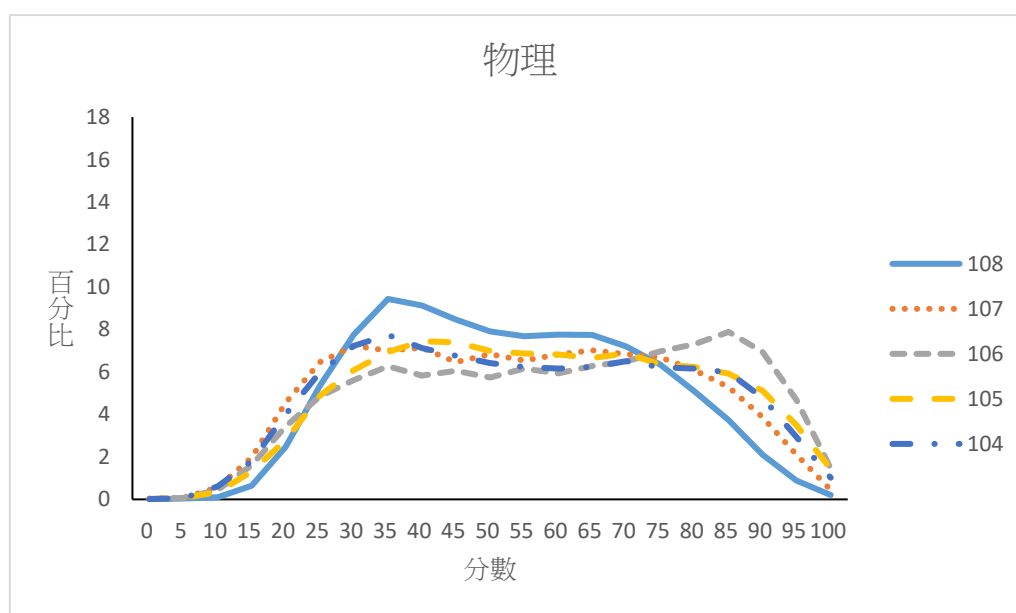
說明：108 指考化學五標得分均較 5 年平均略高，從高 0.6 分至高 1.8 分，約選擇題 0.5 題分，屬 5 年間中間偏易。不過 108 指考化學之（頂標-底標）與（前標-後標）較 5 年平均分別低 1 分與 0.4 分，約不足選擇題 1 題分，鑑別度指標微幅下降，不過仍屬平穩。

八、難易度與鑑別度初步分析：物理

學年度	頂標	前標	均標	後標	底標	頂標-底標	前標-後標
108	75	65	49	35	28	47	30
107	80	70	51	33	24	56	37
106	86	77	58	38	27	59	39
105	83	73	54	37	27	56	36
104	82	72	52	34	25	57	38
5 年平均	81.20	71.40	52.80	35.40	26.20	55.00	36.00
108-(5 年平均)	-6.20	-6.40	-3.80	-0.40	+1.80	-8.00	-6.00

學年度	頂標		底標		頂標-底標		前標-後標	
	最高	最低	最高	最低	最高	最低	最高	最低
108		▽	◎			▽		▽
107				▽				
106	◎				◎		◎	
105								
104								

註：◎係指 104-108 學年度間的最高分；▽則是最低分。



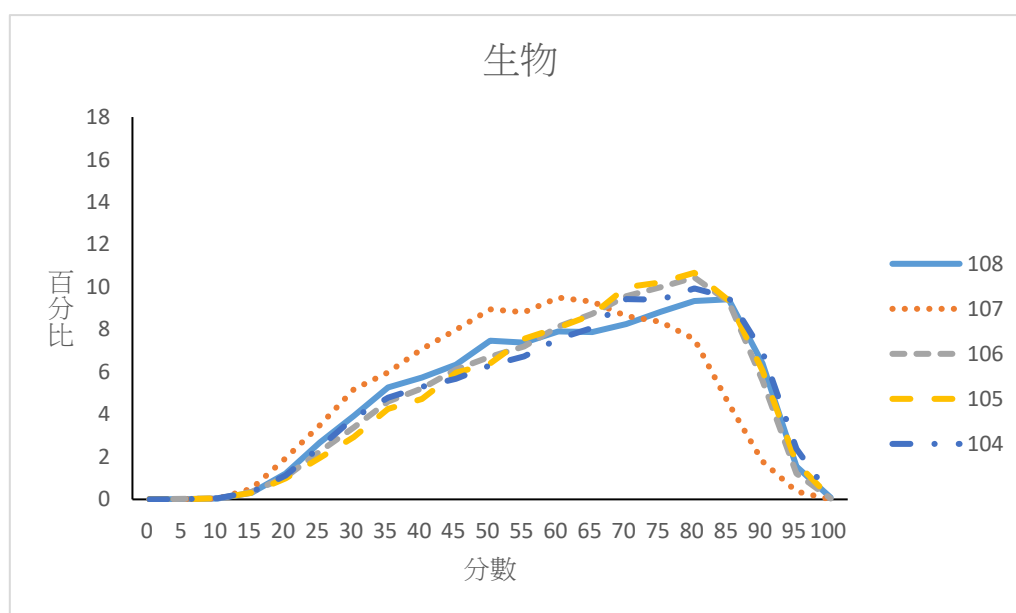
說明：108 指考物理頂標、前標、均標、後標得分分別較 5 年平均為低 6.2、6.4、3.8、0.4 分，約選擇題 0 至 2 題分，底標較 5 年平均高 1.8 分，約 0.5 題分，顯示 108 指考物理較 5 年平均為難。不過 108 指考物理之（頂標-底標）與（前標-後標）分別較 5 年平均降低 8 分與 6 分，約莫 2 到 3 題分，鑑別度指標表現下降。

九、難易度與鑑別度初步分析：生物

學年度	頂標	前標	均標	後標	底標	頂標-底標	前標-後標
108	82	76	61	44	33	49	32
107	76	68	55	40	30	46	28
106	82	75	62	46	35	47	29
105	82	76	64	48	36	46	28
104	83	77	63	46	34	49	31
5 年平均	81.00	74.40	61.00	44.80	33.60	47.40	29.60
108-(5 年平均)	+1.00	+1.60	0.00	-0.80	-0.60	+1.60	+2.40

學年度	頂標		底標		頂標-底標		前標-後標	
	最高	最低	最高	最低	最高	最低	最高	最低
108					◎		◎	
107		▽		▽		▽		▽
106								
105			◎			▽		▽
104	◎				◎			

註：◎係指 104-108 學年度間的最高分；▽則是最低分。



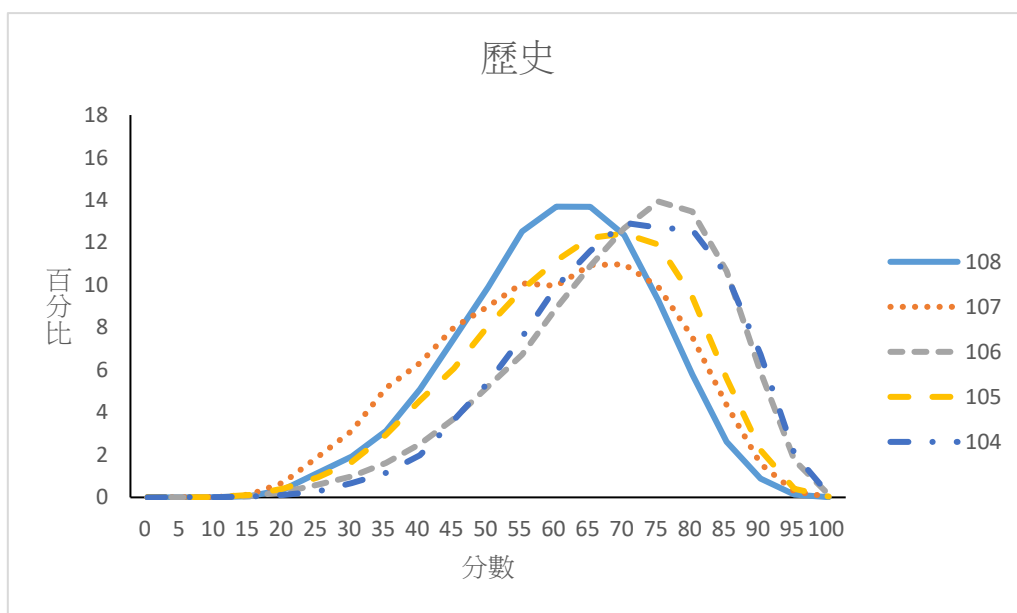
說明：108 指考生物頂標與前標得分均分別較 5 年平均高 1 分與 1.6 分，或約選擇題 1 題分，均標則與 5 年平均為全相同，後標與底標得分均分別較 5 年平均低 0.8 分與 0.6 分，或約不到選擇題 1 題分，顯示題目難易度平穩。同時 108 指考生物之（頂標-底標）與（前標-後標）較 5 年平均分別高 1.6 與 2.4 分，約選擇題 1 題分，鑑別度指標小幅上升。

十、難易度與鑑別度初步分析：歷史

學年度	頂標	前標	均標	後標	底標	頂標-底標	前標-後標
108	73	67	58	48	40	33	19
107	76	69	57	44	36	40	25
106	82	77	68	57	47	35	20
105	77	72	61	50	41	36	22
104	83	77	68	57	49	34	20
5 年平均	78.20	72.40	62.40	51.20	42.60	35.60	21.20
108-(5 年平均)	-5.20	-5.40	-4.40	-3.20	-2.60	-2.60	-2.20

學年度	頂標		底標		頂標-底標		前標-後標	
	最高	最低	最高	最低	最高	最低	最高	最低
108		▽				▽		▽
107				▽	◎		◎	
106								
105								
104	◎		◎					

註：◎係指 104-108 學年度間的最高分；▽則是最低分。



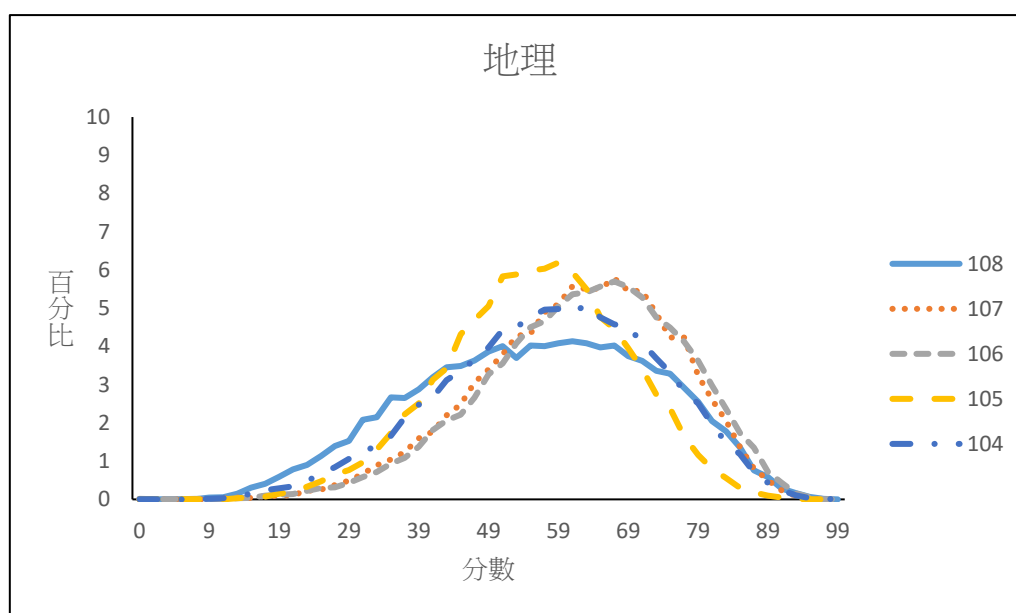
說明：108 指考歷史五標得分均較 5 年平均為低，低 2.6 分至 5.4 分，或約選擇題 2 至 3 題分，題目在 5 年間偏難。不過 108 指考歷史之（頂標-底標）與（前標-後標）較 5 年平均分別低 2.6 與 2.2 分，約選擇題 1 題分，鑑別度指標微幅下降。

十一、難易度與鑑別度初步分析：地理

學年度	頂標	前標	均標	後標	底標	頂標-底標	前標-後標
108	77	70	58	44	36	41	26
107	78	72	64	54	46	32	18
106	80	74	64	54	46	34	20
105	70	64	56	46	40	30	18
104	76	70	60	48	40	36	22
5 年平均	76.20	70.00	60.40	49.20	41.60	34.60	20.80
108-(5 年平均)	+0.80	0.00	-2.40	-5.20	-5.60	+6.40	+5.20

學年度	頂標		底標		頂標-底標		前標-後標	
	最高	最低	最高	最低	最高	最低	最高	最低
108				▽	◎		◎	
107			◎					▽
106	◎		◎					
105		▽				▽		▽
104								

註：◎係指 104-108 學年度間的最高分；▽則是最低分。



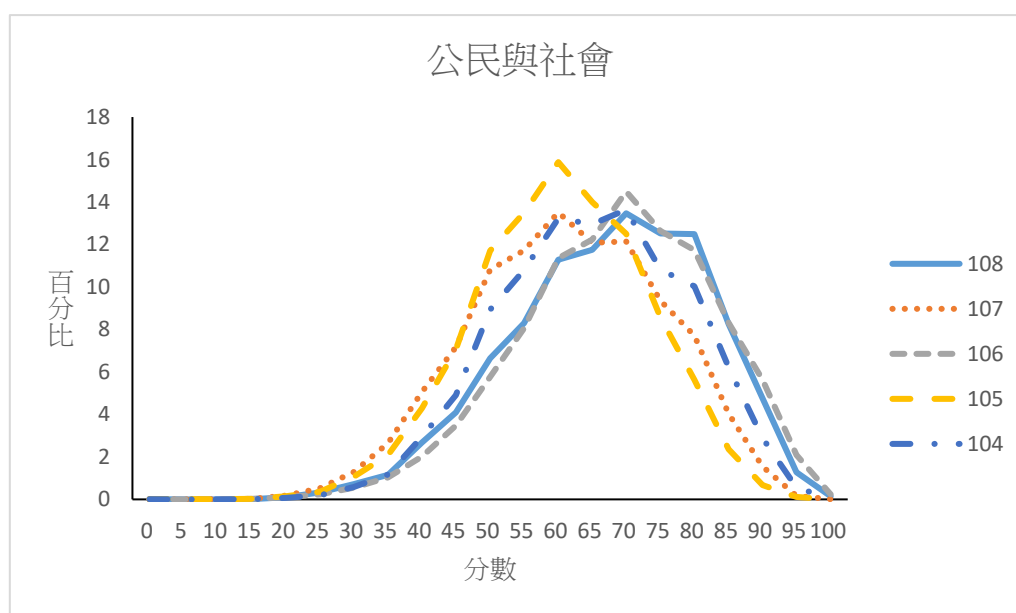
說明：108 指考地理頂標得分較 5 年平均高 0.8 分，或約不到選擇題 1 題分。同時均標、後標與底標則分別較 5 年間平均低 2.4、5.2、5.6 分，屬於中間偏難。108 指考地理之（頂標-底標）與（前標-後標）較 5 年平均分別提高 6.4 及 5.2 分，約選擇題 3 至 4 題分，鑑別度指標提高。

十二、難易度與鑑別度初步分析：公民與社會

學年度	頂標	前標	均標	後標	底標	頂標-底標	前標-後標
108	81	75	66	55	47	34	20
107	76	69	59	49	42	34	20
106	82	76	66	56	49	33	20
105	72	66	58	49	43	29	17
104	78	72	62	53	46	32	19
5 年平均	77.80	71.60	62.20	52.40	45.40	32.40	19.20
108-(5 年平均)	+3.20	+3.40	+3.80	+2.60	+1.60	+1.60	+0.80

學年度	頂標		底標		頂標-底標		前標-後標	
	最高	最低	最高	最低	最高	最低	最高	最低
108					◎		◎	
107				▽	◎		◎	
106	◎		◎				◎	
105		▽				▽		▽
104								

註：◎係指 104-108 學年度間的最高分；▽則是最低分。



說明：108 指考公民與社會五標得分較 5 年平均為高 1.6 至 3.8 分，或約選擇題 1 至 2 題分，屬中間偏易。不過 108 指考公民與社會之（頂標-底標）與（前標-後標）較 5 年平均分別提高 1.6 及 0.8 分，鑑別度指標小幅提高。