

大學入學考試中心

# 試辦考試

## 首部曲

認識109年試辦考試





# 試辦目的、準備與挑戰



## 大考中心

- 蒐集各界對素養導向命題意見
- 測試及檢驗各項試務系統



## 109、110 試辦考試



## 高中

- 教師：了解考試方向，進行課務及行政規劃與準備。
- 學生：了解考試方向、題型，適應新式答題卷作答方式。



## 考區大學

熟悉新的監試流程





# 兩次試辦考試

## 第一次

( 109年4月)

- 目的：
  1. 學生試作素養導向試題與混合題型，試用答題卷
  2. 本中心相關試務系統測試
- 111學測社會、自然兩科
- 經調查全國各高中職，共224校有意願參與109試辦考試
- 由各高中職自行辦理
- 本次試辦考試其結果非正式學習評比，成績不具參考或分析意義

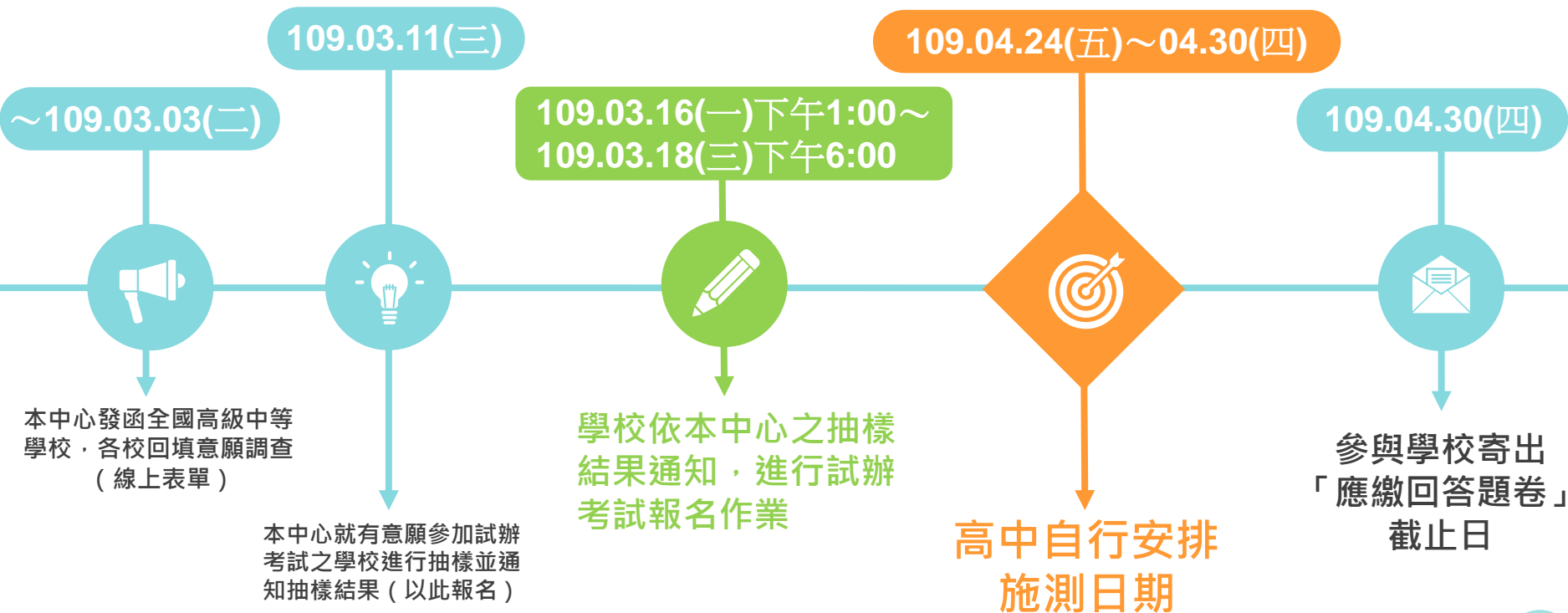
## 第二次

( 110年9月以前)

- 目的：模擬正式試務流程
- 111學測6考科 ( 7節次 )
- 預計涵蓋100,000人，每人暫定限選考2科，每考科35,000人
- 由大學承辦考區業務，洽借不同高中職分區學校，規劃2天辦理

➤ 試辦考試主要適用對象為首屆使用108課綱的高一學生，若高二或高三學生想參與並試作試題，可至本中心網站 ( <https://www.ceec.edu.tw> ) 下載試題及答題卷自行練習，或由學校教師協助施測。

# 109試辦考試日程



# 109試辦考試說明-Part.1



## 主要對象

普通型高級中等學校或綜合型高級  
中等學校之高一年級學生



## 報名

**109.03.16 下午1:00-03.18 下午6:00**

採集體報名方式，不收費  
填寫意願調查之高中，經中心抽樣選定  
班級後通知報名



## 辦理科目

111學測 **社會考科**、**自然考科**



# 109試辦考試說明-Part.2



## 測驗範圍

108課綱社會領域、自然  
領域之高一必修課程內容



## 考試時間

每科110分鐘



## 施測日期

**109.04.24-04.30**



# 109試辦考試說明-Part.3



## 人數

社會、自然兩科  
每科回收約25,000份答題卷



## 監試

由各校依本中心提供之監試注意事項  
辦理



## 題卷寄出

109年4月中旬將陸續寄出至各報名學校

# 109試辦考試說明-Part.4



## 答題卷寄回

109年4月30日(含)前，請各高中寄出「**應繳回**答題卷」



## 題卷公布

**109.04.24**

·試題                   ·答題卷

**109.05.07**

·參考答案           ·試題解析



## 閱卷

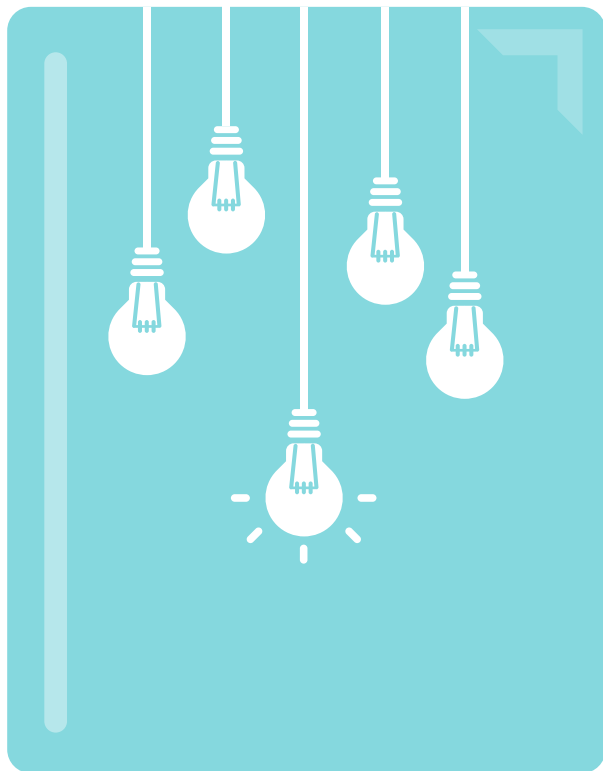
本中心就「應繳回答題卷」進行新閱卷系統測試

各校就「無須寄回答題卷」，可參考本中心公告之評分原則自行斟酌閱卷





# 109試辦考試說明-Part.5



## 成績通知

本中心將針對「應繳回答題卷」之考生提供成績，以郵寄方式寄至學校轉發

## 特殊試題需求

本次試辦考試提供身心障礙及重大傷病考生特殊試題，包括點字試題、語音試題、放大試題，以及電子試題Word格式搭配螢幕報讀軟體試題(NVDA)，請各高中單位於辦理報名時，另至線上調查表單填覆相關需求

## 資訊查詢

本中心自109年3月16日起，於本中心網站（<https://www.ceec.edu.tw>）選才電子報推出試辦考試專欄，內容包含「試辦考試目的」、「題型介紹」、「答題卷介紹」及「試辦考試流程」等，提供高中學校及各界周知



## ☎ 諮詢服務

對於各項試辦作業有相關問題或疑義者，  
請與本中心聯繫。

電話：(02)2366-1416轉608





# 試辦考試資訊 即時通



## 大考中心首頁

<https://www.ceec.edu.tw>

- 最新訊息
- 選才電子報307期-309期  
(每月15日出刊)



更多試辦相關訊息  
請上選才電子報瀏覽

簡報結束  
感謝您的閱覽  
Thank You !

有你

有我

