

大學入學考試中心
107 學年度學科能力測驗
相關統計資料說明會

107.2.23

一、 考生數與試場數

107 學年度學科能力測驗（簡稱「學測」）之報名人數共計 136,465 人（含身心障礙考生），編配於 33 個考區，88 個分區，3,362 個試場。考試兩日，各節次實到、缺考人數、缺考率，詳如表 1。

表 1 各節次實到、缺考人數統計表

日期	節次	實到人數	缺考人數	缺考率
1/26 (五)	社會	134,480	1,985	1.45%
	數學	134,495	1,970	1.44%
	國文（選擇題）	134,647	1,818	1.33%
1/27 (六)	英文	134,277	2,188	1.60%
	自然	134,213	2,252	1.65%
	國寫	133,967	2,498	1.83%

二、 總級分與各科成績標準

總級分與各科成績標準如表 2，總級分頂標為 63 級分、前標為 56 級分、均標為 45 級分、後標為 35 級分、底標為 28 級分；其他各科成績標準，詳如表 2。

表 2 總級分與各科成績標準

標準	總級分	國文	英文	數學	社會	自然
頂標	63	13	14	12	13	12
前標	56	12	13	10	12	10
均標	45	11	10	6	10	8
後標	35	9	6	4	8	6
底標	28	8	4	3	7	5

三、最高級分及最低級分人數

總級分滿級分有 259 人、0 級分有 1 人。各科最高 15 級分人數，國文有 3,764 人、英文有 7,407 人、數學有 3,700 人、社會有 4,267 人、自然有 2,912 人。而各科最低 0 級分人數，國文有 4 人、英文有 4 人、數學有 59 人、社會有 7 人、自然有 6 人。

表 3 最高級分及最低級分人數

級分	總級分	國文	英文	數學	社會	自然
滿級分	259	3,764	7,407	3,700	4,267	2,912
0 級分	1	4	4	59	7	6

四、非選擇題成績最高分及最低分人數

國語文寫作能力測驗（簡稱「國寫」），第一題最高分為 23 分，有 5 人、最低分 0 分有 492 人；第二題最高分亦為 23 分，有 1 人、最低分 0 分有 2,103 人。

英文非選擇題，第一題「中譯英」最高分滿分 8 分有 5,095 人、最低分 0 分有 13,934 人；第二題「英文作文」最高分滿分 20 分有 17 人、最低分 0 分有 14,132 人。

表 4 非選擇題成績最高分及最低分人數

題號	項目	國寫		英文	
		分數	人數	分數	人數
第一題	最高分	23	5	8	5,095
	最低分	0	492	0	13,934
第二題	最高分	23	1	20	17
	最低分	0	2,103	0	14,132

註：國寫二題滿分 25 分；英文第一題滿分 8 分、第二題滿分 20 分。

五、級分人數分布概況

從各科級分人數百分比和級分分布，可知國文考科，考生多集中在 9~13 級分之間；英文考科，考生成績較為分散，以 3 級分和 11~14 級分人數較多；數學考科，考生多集中在 3~5 級分之間；社會考科，考生多集中在 9~12 級分之間；自然考科，考生多集中在 5~8 級分之間。

表 5 各科級分人數百分比

級分	國文				英文			
	人數	百分比	累計 人數	累計 百分比	人數	百分比	累計 人數	累計 百分比
15	3,764	2.79	134,677	100.00	7,407	5.52	134,277	100.00
14	9,637	7.16	130,913	97.21	13,220	9.85	126,870	94.48
13	16,699	12.40	121,276	90.05	12,992	9.68	113,650	84.64
12	21,590	16.03	104,577	77.65	13,365	9.95	100,658	74.96
11	22,303	16.56	82,987	61.62	11,971	8.92	87,293	65.01
10	19,679	14.61	60,684	45.06	9,741	7.25	75,322	56.09
9	15,209	11.29	41,005	30.45	9,566	7.12	65,581	48.84
8	10,377	7.71	25,796	19.15	8,886	6.62	56,015	41.72
7	6,699	4.97	15,419	11.45	7,715	5.75	47,129	35.10
6	4,076	3.03	8,720	6.47	8,332	6.21	39,414	29.35
5	2,396	1.78	4,644	3.45	9,146	6.81	31,082	23.15
4	1,263	0.94	2,248	1.67	9,556	7.12	21,936	16.34
3	798	0.59	985	0.73	10,426	7.76	12,380	9.22
2	171	0.13	187	0.14	1,890	1.41	1,954	1.46
1	12	0.01	16	0.01	60	0.04	64	0.05
0	4	0.00	4	0.00	4	0.00	4	0.00

級分	數學				社會			
	人數	百分比	累計 人數	累計 百分比	人數	百分比	累計 人數	累計 百分比
15	3,700	2.75	134,495	100.00	4,267	3.17	134,480	100.00
14	4,630	3.44	130,795	97.25	11,161	8.30	130,213	96.83
13	5,766	4.29	126,165	93.81	13,097	9.74	119,052	88.53
12	5,919	4.40	120,399	89.52	19,349	14.39	105,955	78.79
11	7,891	5.87	114,480	85.12	16,323	12.14	86,606	64.40
10	9,198	6.84	106,589	79.25	19,509	14.51	70,283	52.26
9	8,931	6.64	97,391	72.41	13,689	10.18	50,774	37.76
8	10,317	7.67	88,460	65.77	11,700	8.70	37,085	27.58
7	10,823	8.05	78,143	58.10	11,466	8.53	25,385	18.88
6	10,690	7.95	67,320	50.05	6,833	5.08	13,919	10.35
5	14,298	10.63	56,630	42.11	5,214	3.88	7,086	5.27
4	16,533	12.29	42,332	31.47	1,562	1.16	1,872	1.39
3	14,033	10.43	25,799	19.18	289	0.21	310	0.23
2	9,732	7.24	11,766	8.75	10	0.01	21	0.02
1	1,975	1.47	2,034	1.51	4	0.00	11	0.01
0	59	0.04	59	0.04	7	0.01	7	0.01

級分	自然			
	人數	百分比	累計 人數	累計 百分比
15	2,912	2.17	134,213	100.00
14	4,594	3.42	131,301	97.83
13	6,788	5.06	126,707	94.41
12	8,793	6.55	119,919	89.35
11	10,090	7.52	111,126	82.80
10	11,626	8.66	101,036	75.28
9	13,121	9.78	89,410	66.62
8	14,574	10.86	76,289	56.84
7	16,672	12.42	61,715	45.98
6	17,764	13.24	45,043	33.56
5	15,373	11.45	27,279	20.33
4	9,244	6.89	11,906	8.87
3	2,477	1.85	2,662	1.98
2	171	0.13	185	0.14
1	8	0.01	14	0.01
0	6	0.00	6	0.00

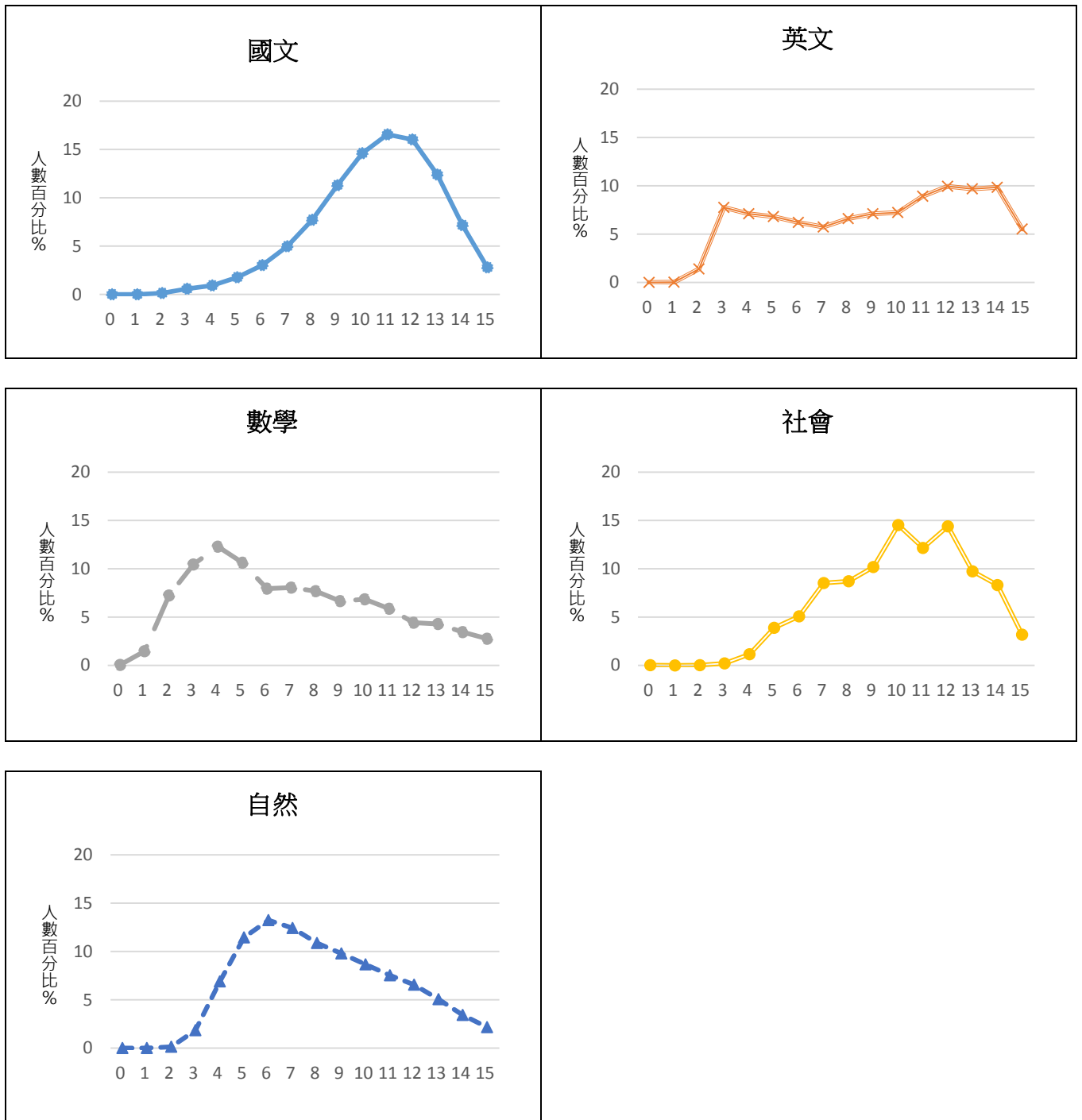


圖 1 各科級分人數百分比分布圖

學測總級分人數百分比分布圖如圖 2，多集中在 35~56 級分之間，占全體 52.16%，低於 14 級分以下人數極少，占全體 0.38%。

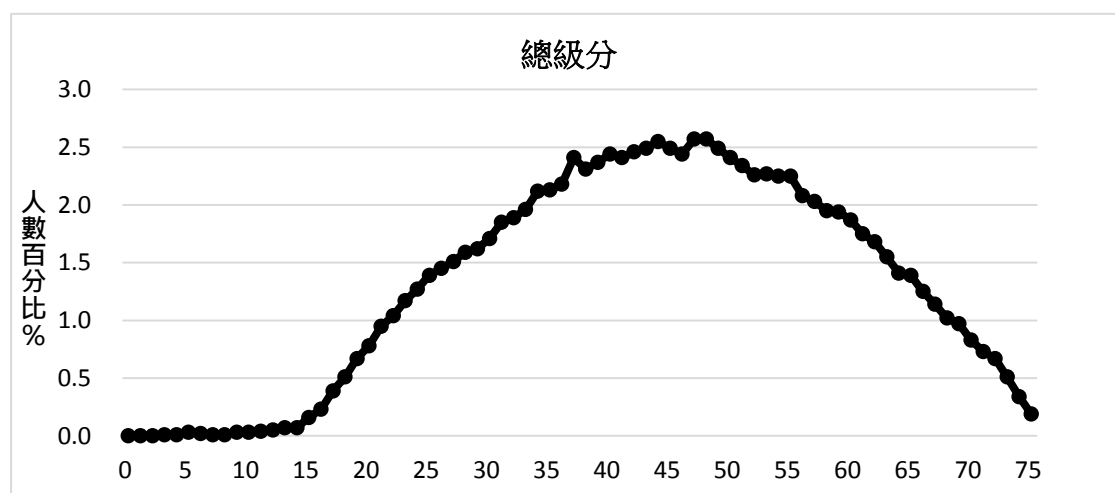


圖 2 總級分人數百分比分布圖

六、國寫等第人數百分比

國寫二題等第與整體等第百分比如表 6。等第 A 為單題得分 18~25 分，等第 B 為 10~17 分、等第 C 為 1~9 分，0 分則以 0 表示。第一大題等第 A 占 5.41%、等第 B 占 79.15%、等第 C 占 15.08%；第二大題等第 A 占 2.14%、等第 B 占 63.94%、等第 C 占 32.36%。

整體等第方面，超過一半考生整體等第為「良」佔 55.06%；等第為「可」占 27.59%；「待加強」有 9.51%；「優」有 6.11%；「特優」為 0.44%。至於「亟需加強」的考生僅 1% 左右。

表 6 國寫各大題等第與整體等第人數百分比

題目	等第	人數	百分比%	整體等第	人數	百分比%
第一大題	A	7,243	5.41	特優	586	0.44
	B	106,035	79.15	優	8,188	6.11
	C	20,197	15.08	良	73,760	55.06
	0	492	0.37	可	36,963	27.59
第二大題	A	2,865	2.14	待加強	12,741	9.51
	B	85,652	63.94	亟須加強	1,375	1.03
	C	43,347	32.36	0	354	0.26
	0	2,103	1.57			

註：1. 國寫實到考生為 133,967 人，上述已排除缺考考生。

2. 單題等第 A、B、C 分別以 3、2、1 表示；單題原始得分 0 分，等第以 0 表示。二題合計後所得 6、5、4、3、2、1，整體等第依序為特優、優、良、可、待加強、亟須加強。二題原始得分均為 0 分，整體等第以 0 表示。

七、近五年考生成績標準比較

近五年考生成績標準如表 7。總級分各標準均較去年提高 1 級分，國文考科頂標至後標均與去年相同；英文考科頂標至後標皆較去年提高 1 或 2 級分；數學考科除均標外，其他四標均較去年提高 1 級分；社會考科頂標至後標皆較去年降低 1 級分，但與 105 學年度相同；自然考科頂標、均標較去年降低 1 級分，前標較去年降低 2 級分。

表 7 近五年考生成績標準比較

年度	科目	總級分		國文		英文		數學		社會		自然	
		級分	百分比	級分	百分比	級分	百分比	級分	百分比	級分	百分比	級分	百分比
107 學 年 度	頂標	63	12.02	13	22.35	14	15.36	12	14.88	13	21.21	12	17.20
	前標	56	25.29	12	38.38	13	25.04	10	27.59	12	35.60	10	33.38
	均標	45	51.63	11	54.94	10	51.16	6	57.89	10	62.24	8	54.02
	後標	35	75.38	9	80.85	6	76.85	4	80.82	8	81.12	6	79.67
	底標	28	88.11	8	88.55	4	90.78	3	91.25	7	89.65	5	91.13
106 學 年 度	頂標	62	12.49	13	22.69	13	16.55	11	14.38	14	15.88	13	17.98
	前標	55	25.52	12	38.53	11	31.03	9	25.61	13	29.12	12	25.56
	均標	44	51.62	11	54.29	8	54.09	6	51.16	11	57.88	9	50.16
	後標	34	75.69	9	77.30	5	80.94	3	87.14	9	77.43	6	80.89
	底標	27	88.78	7	90.10	4	91.57	2	96.78	7	93.16	5	91.28
105 學 年 度	頂標	62	13.20	13	17.91	14	12.79	12	13.00	13	19.76	13	16.60
	前標	56	25.13	12	32.78	12	30.63	10	25.87	12	35.73	11	31.99
	均標	45	52.36	10	64.66	9	56.24	7	51.31	10	63.24	9	50.21
	後標	35	75.94	9	76.70	6	78.38	4	78.15	8	85.73	6	82.34
	底標	28	88.07	7	90.86	4	92.55	3	90.22	7	92.09	5	92.44
104 學 年 度	頂標	63	13.27	13	28.50	14	12.18	12	12.98	14	16.63	13	15.92
	前標	57	25.86	13	28.50	12	30.14	10	25.59	13	30.11	11	31.38
	均標	47	52.08	11	63.81	9	55.73	7	51.27	11	60.90	9	50.30
	後標	36	76.75	10	75.45	6	75.49	4	82.03	9	80.59	6	80.75
	底標	28	88.24	8	88.31	4	91.94	3	90.06	7	91.76	5	90.39
103 學 年 度	頂標	65	12.43	13	24.34	14	13.90	13	15.48	14	12.78	13	17.05
	前標	59	25.32	12	41.02	12	34.65	11	30.63	13	29.59	11	32.48
	均標	49	50.70	11	56.85	10	51.89	8	56.21	11	58.41	9	52.39
	後標	37	76.57	9	78.54	6	78.48	5	78.88	9	81.86	6	83.81
	底標	28	89.28	7	89.79	4	92.65	3	92.94	8	90.48	5	92.84

註：1.以違規處理前資料為依據。

2.百分比為以下累積百分比= 大於或等於該標級分人數 / 該科到考人數。

八、近五年各考科 15 級分及 75 級分人數

107 學年度總級分達 75 級分人數為 259 人，是自 104 學年度以來人數最多的。國文、英文、數學滿級分人數，皆比去年增加。社會、自然滿級分人數，則比去年減少。

表 8 近五年各考科 15 級分及 75 級分人數

學年度	報名人數	總級分 75 級分	國文 15 級分	英文 15 級分	數學 15 級分	社會 15 級分	自然 15 級分
107	136,465	259	3,764	7,407	3,700	4,267	2,912
106	128,760	118	3,398	4,714	1,791	5,005	5,692
105	135,583	138	2,740	6,193	2,815	4,591	5,947
104	146,035	182	4,402	6,850	2,984	6,496	6,004
103	147,478	295	4,138	7,728	6,749	5,975	7,084